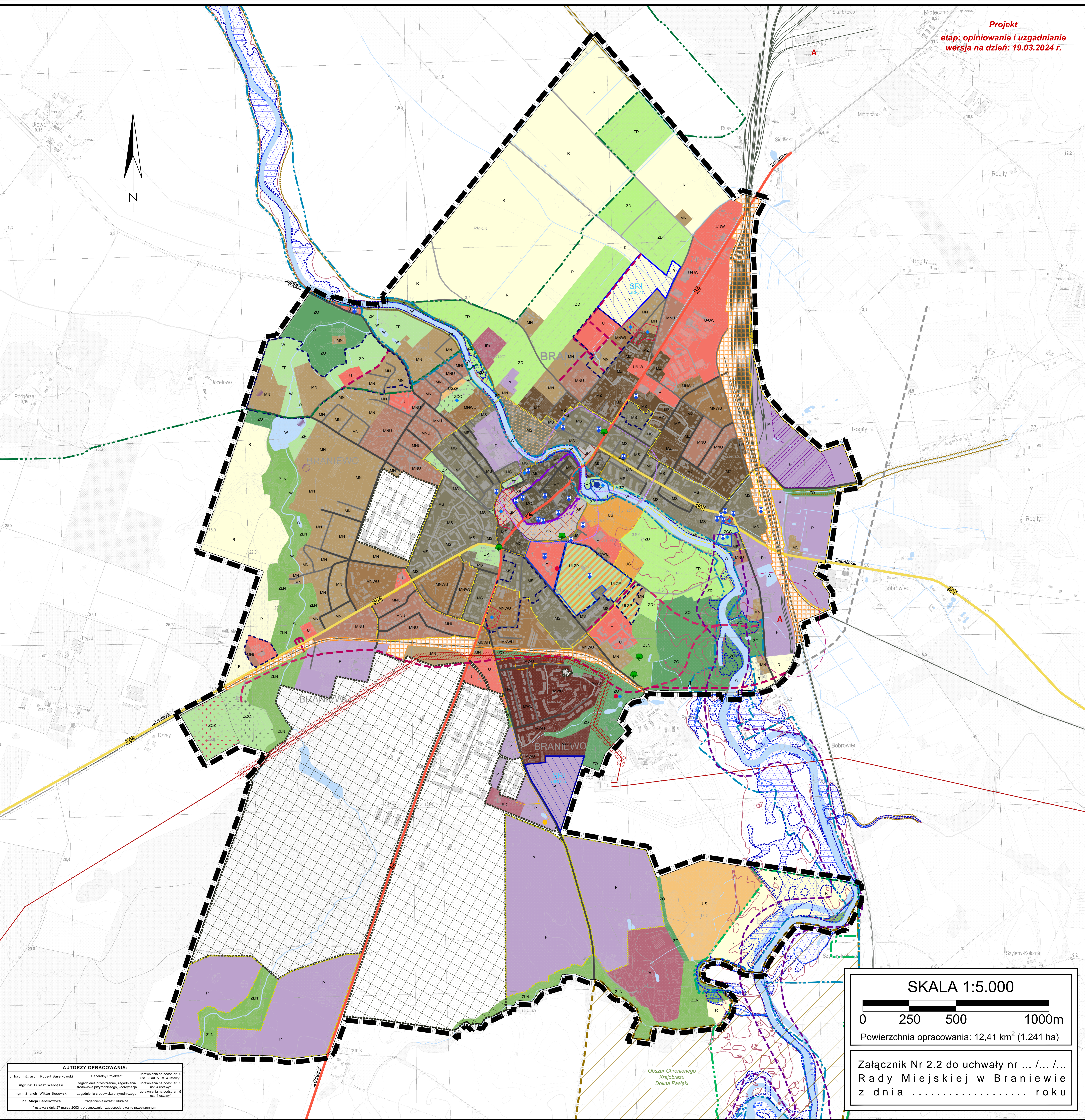


STUDIUM UWARUNKOWAŃ I KIERUNKÓW ZAGOSPODAROWANIA PRZESTRZENNEGO MIASTA BRANIEWA

KIERUNKI ZAGOSPODAROWANIA PRZESTRZENNEGO



Projekt
etap: opiniowanie i uzgadnianie
wersja na dzień: 19.03.2024 r.



AUTORZY OPRACOWANIA:

dr hab. inż. arch. Robert Barcikowski	Generałny Projektant	opracowanie na podstawie art. 5 ust. 2 i art. 5 ust. 4 ustawy
mgr inż. Łukasz Władysławski	zagospodarowanie przestrzenne, zagospodarowanie środowiska przyrodniczego, komunikacja	opracowanie na podstawie art. 5 ust. 4 ustawy
mgr inż. arch. Wiktor Bosowski	zagospodarowanie środowiska przyrodniczego	opracowanie na podstawie art. 5 ust. 4 ustawy
inż. Alicja Barcikowska	zagospodarowanie infrastrukturalne	

*data z dnia 27 marca 2023 r. o planowaniu i zagospodarowaniu przestrzennym

SKALA 1:5.000

Powierzchnia opracowania: 12,41 km² (1.241 ha)

Załącznik Nr 2.2 do uchwały nr ... /... /...
Rady Miejskiej w Braniewie
z dnia roku

LEGENDA

GRANICE ADMINISTRACYJNE
SYTUACJA PLANISTYCZNA
INFRASTRUKTURA TECHNICZNA I KOMUNIKACYJNA

UŻYTKOWANIE TERENÓW
TERENY GOSPODARKI ROLNEJ I LEŚNEJ
TERENY MIESZKANIOWE, USŁUGOWE I DZIAŁALNOŚCI GOSPODARCZEJ
TERENY POZOSTAŁE/SPOSÓB UŻYTKOWANIA TERENÓW

ŚRODOWISKO KULTUROWE
ZAGROŻENIA ŚRODOWISKOWE

OBIEKTY I OBSZARY CHRONIONE
ŚRODOWISKO PRZYRODNICZE

obraz lokalizacji elektrowni słonecznej o mocy przekraczającej 500 kW oraz strefa ochronna od tych urządzeń, związana z ograniczeniami w zabudowie oraz zagospodarowaniu i użytkowaniu terenu
obraz lokalizacji elektrowni wodnej o mocy przekraczającej 500 kW oraz strefa ochronna od tych urządzeń, związana z ograniczeniami w zabudowie oraz zagospodarowaniu i użytkowaniu terenu
obszar Warmińsko-Mazurskiej Specjalnej Strefy Ekonomicznej - Podstrefa Braniewo
obszary wyznaczone przez gminę do sporządzenia miejscowego planu zagospodarowania przestrzennego
linia elektroenergetyczna wysokiego napięcia 110 kV (dystrybucyjnej) wraz z pasem ochrony funkcyjnej
sieć gazowa średniego napięcia
stacja regazyfikacji LNG i stacja redukcji-pomiarowa droga krajowa nr 54
drogi wojewódzkie
drogi powiatowe
drogi gminne
pozostałe drogi
droga projektowana
droga projektowana - wersja alternatywna/dodatkowa
linie kolejowe - torowiska
tereny kolejowe (tereny zamknięte)
tereny wojskowe (tereny zamknięte)
funkcje przeznaczenia terenu, które uwzględniają się w granicach terenów wojskowych, przedstawiają wyłącznie stan istniejący zagospodarowania i stanowią wyłączenie z niniejszej informacji

MWU tereny zabudowy mieszkaniowej lub mieszkaniowo-usługowej wielorodzinnej oraz zabudowy usługowej
MNWU tereny zabudowy mieszkaniowej jednorodzinnej i wielorodzinnej, także zabudowy mieszkaniowo-usługowej oraz towarzyszącej jej autonomicznej funkcji usługowej
MN tereny zabudowy mieszkaniowej jednorodzinnej
MNU tereny zabudowy mieszkaniowej jednorodzinnej, mieszkaniowo-usługowej lub towarzyszącej jej funkcji usługowej
U tereny zabudowy usługowej
U/UW tereny zabudowy usługowej oraz tereny obiektów handlowych o powierzchni powyżej 2000 m²
US tereny usług sportu i rekreacji
ULZP tereny usług sportu i rekreacji, usług kultury oraz zieleni urządzonej
USZP tereny usług sportu i rekreacji oraz zieleni urządzonej
P tereny przemysłowe, w tym obiektów produkcyjnych, składów i magazynów

SP strategiczne tereny ogniskujące życie społeczne - rynki, place
ZD tereny ogródków działkowych
ZCC tereny czynnych cmentarzy
ZCZ tereny zamkniętych cmentarzy
ZP tereny zieleni publicznej, urządzonej w tym parki, skwery
ZO tereny zieleni ochronnej i izolacyjnej
SRN tereny strategicznych rezerw inwestycyjnych
strategiczne tereny ogniskujące życie społeczne
obszary dopuszczalnej lokalizacji obiektów handlowych o powierzchni sprzedaży powyżej 2000 m² na terenach MS

grunty rolne
ZLN lasy, tereny zadrzewione i zakrzewione
W wody płynące i wody stojące

MZ tereny tereny zabudowy mieszkaniowej zwartej, w tym zabudowy wielorodzinnej lub szeregowej, bliźniaczej lub szeregowej tereny zabudowy o funkcji mieszanej, w tym mieszkaniowej, mieszkaniowo-usługowej i usługowej, zwanej, o charakterze śródmiejskim, realizowanej na terenie wielorodzinnej, wolno stojącej lub szeregowej, a zatem pozwalającej zmniejszone odległości w zabudowie zgodnie z treścią przepisów odrębnych
MS tereny zabudowy o funkcji mieszanej, charakterystycznej dla ścisłego centrum miasta ze znaczącym udziałem funkcji mieszkaniowej, mieszkaniowo-usługowej i usługowej, zwanej, o charakterze śródmiejskim, realizowanej na terenie ścisłego centrum miasta, w tym głównie zabudowy wielorodzinnej, wolno stojącej lub szeregowej, a zatem pozwalającej zmniejszone odległości w zabudowie zgodnie z treścią przepisów odrębnych
MC tereny zabudowy o funkcji mieszanej, charakterystycznej dla ścisłego centrum miasta ze znaczącym udziałem funkcji mieszkaniowej, mieszkaniowo-usługowej i usługowej, zwanej, o charakterze śródmiejskim, realizowanej na terenie ścisłego centrum miasta, w tym głównie zabudowy wielorodzinnej, wolno stojącej lub szeregowej, a zatem pozwalającej zmniejszone odległości w zabudowie zgodnie z treścią przepisów odrębnych

IFC tereny z obiektami obsługi infrastruktury ciepłowniczej
IFK tereny z obiektami obsługi infrastruktury odprowadzania ścieków
IFo tereny składowisk odpadów

granicza Rezerwału Przyrody Ostoja Bobrów na Rzecz Pasłęce
granicza obszaru NATURA 2000 Dolina Pasłęki - obszar specjalnej ochrony ptaków (PLB280002)
granicza obszaru NATURA 2000 Żełw Wielki i Mierzęja Wielka - specjalny obszar ochrony siedlak (PLH280007)
granicza obszaru NATURA 2000 Rzeki Pasłęki - specjalny obszar ochrony siedlak (PLH280006)
pomniki przyrody

strefa układu urbanistycznego znajdująca się w rejestrze zabytków - założenia urbanistyczne starego miasta z zabudową w obrębie murów
strefa układu urbanistycznego znajdująca się w rejestrze zabytków - założenia urbanistyczne nowego miasta
fragment obwarowań miejskich murów obronnych wpisanych do rejestru zabytków
fragment obwarowań miejskich murów obronnych wpisanych do rejestru zabytków w ramach założenia urbanistycznego Starego Miasta
zespoły obiektów wpisanych do rejestru zabytków
pozostałe obiekty wpisane do rejestru zabytków
stanowiska archeologiczne wpisane do wojewódzkiej ewidencji zabytków
pozostałe obiekty wpisane do wojewódzkiej ewidencji zabytków
nieczynne cmentarze na terenach o innym przeznaczeniu lub

obszary szczególnego zagrożenia powodzią, na których prawdopodobieństwo wystąpienia powodzi jest wysokie i wynosi raz na 10 lat
obszary szczególnego zagrożenia powodzią, na których prawdopodobieństwo wystąpienia powodzi jest średnie i wynosi raz na 100 lat
obszary, na których prawdopodobieństwo wystąpienia powodzi jest niskie i wynosi raz na 500 lat
wał przeciwpowodziowy
zakład dużego ryzyka wystąpienia poważnej awarii przemysłowej
granicza zasięgu oddziaływania stref zagrożenia reprezentatywnych zdarzeń awaryjnych od zakładu dużego ryzyka wystąpienia poważnej awarii przemysłowej