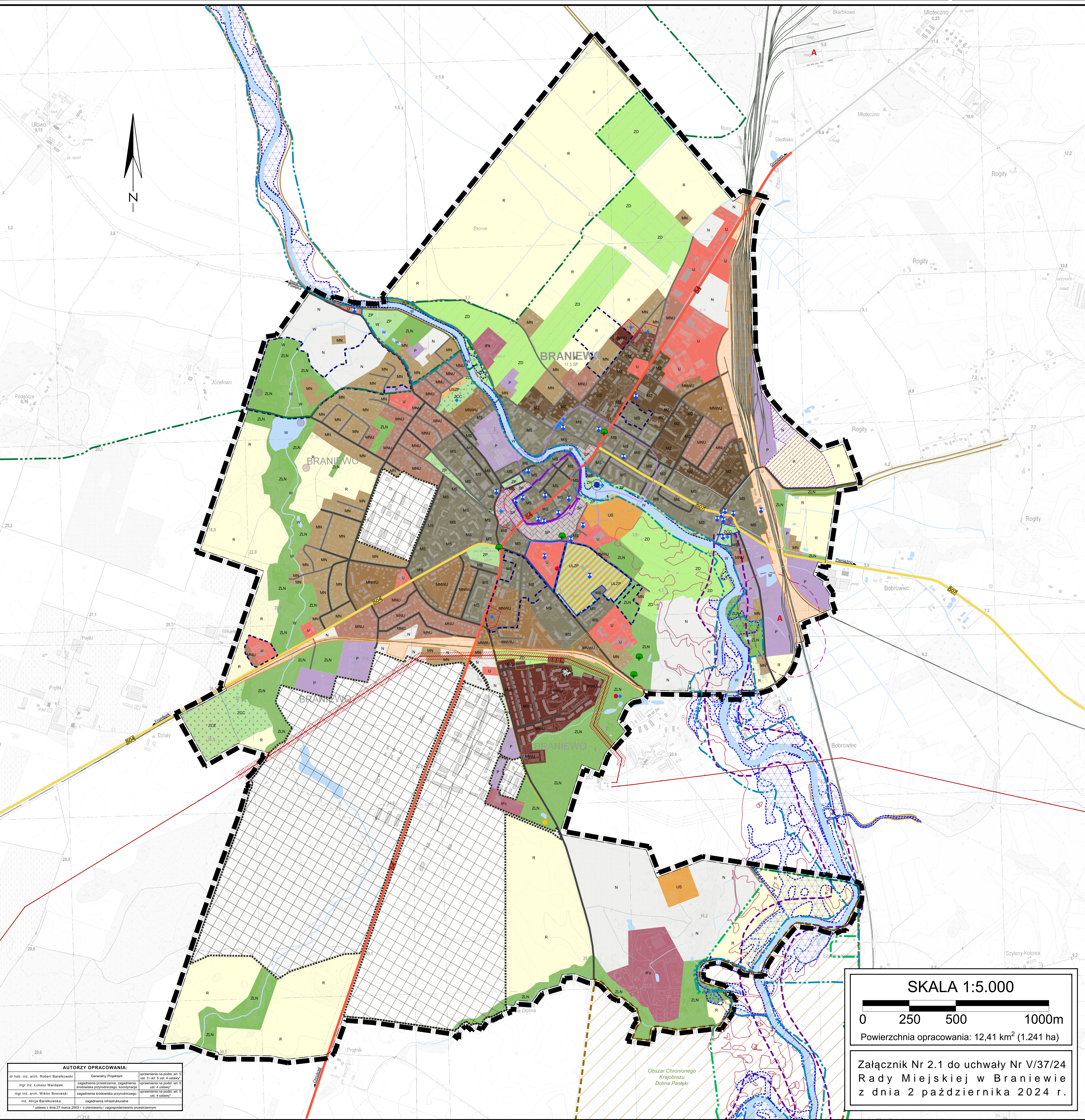
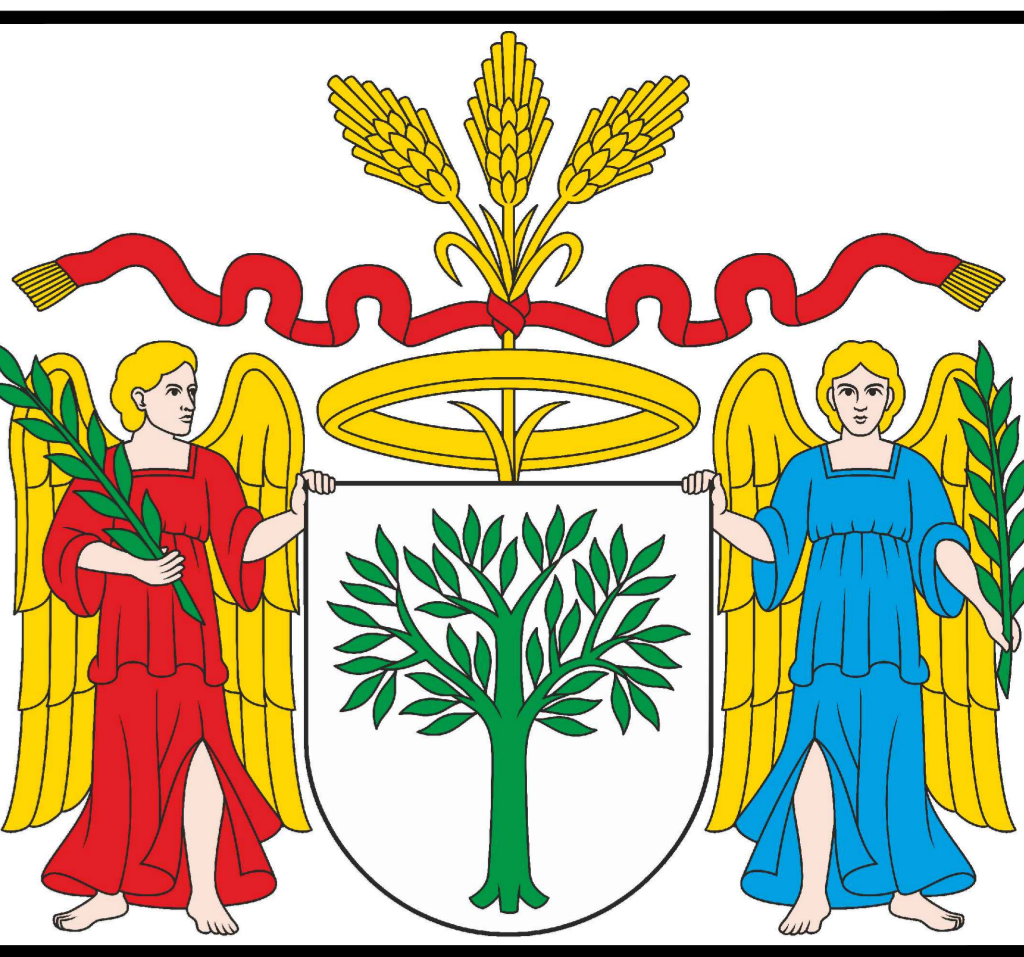


STUDIUM UWARUNKOWAŃ KIERUNKÓW ZAGOSPODAROWANIA PRZESTRZENNEGO MIASTA BRANIEWA

UWARUNKOWANIA PRZESTRZENNE



AUTORZY OPRACOWANIA:

dr hab. inż. arch. Robert Barcikowski	Generálny Projektant	opracowanie na pos. ark. 5
mgr inż. Łukasz Władysławski	zagospodarowania przestrzennego, zagospodarowania środowiska przyrodniczego, harmonogramu	opracowanie na pos. ark. 5
mgr inż. arch. Wiktor Bosowski	zagospodarowania środowiska przyrodniczego	opracowanie na pos. ark. 5
inż. Alicja Barcikowska	zagospodarowania infrastrukturalnego	opracowanie na pos. ark. 5

* ustawa z dnia 27 marca 2003 r. o planowaniu i zagospodarowaniu przestrzennym

SKALA 1:5.000

Powierzchnia opracowania: 12,41 km² (1.241 ha)

Załącznik Nr 2.1 do uchwały Nr V/37/24 Rady Miejskiej w Braniewie z dnia 2 października 2024 r.

LEGENDA

GRANICE ADMINISTRACYJNE

- granica miasta / granica opracowania studium

SYTUACJA PLANISTYCZNA

- granice obowiązujących miejscowych planów zagospodarowania przestrzennego

INFRASTRUKTURA TECHNICZNA I KOMUNIKACYJNA

- linie elektroenergetyczne wysokiego napięcia 110 kV (dystrybucyjne) wraz z pasem ochrony funkcyjnej
- sieć gazowa średniego napięcia
- stacja regazyfikacji LNG i stacja redukcyjno-pomiarowa
- droga krajowa nr 54
- drogi wojewódzkie
- drogi gminne
- pozostałe drogi
- linie kolejowe - torowiska
- tereny kolejowe (tereny zamknięte)
- tereny wojskowe (tereny zamknięte)
- obszar Warmińsko-Mazurskiej Specjalnej Strefy Ekonomicznej - Podstrefa Braniewo
- elektrownia wodna

UŻYTKOWANIE TERENÓW

TERENY GOSPODARKI ROLNEJ I LEŚNEJ

- R - grunty rolne
- ZLN - lasy, tereny zadrzewione i zakrzewione
- N - nieużytki
- W - wody płynące i wody stojące

TERENY MIESZKANIOWE, USŁUGOWE I DZIAŁALNOŚCI GOSPODARZEJ

- MZ - tereny tereny zabudowy mieszkaniowej zwartej, w tym zabudowy wielorodzinnej lub jednorodzinnej, bliźniaczej lub szeregowej
- MS - tereny zabudowy o funkcji mieszanej, w tym mieszkaniowej, mieszkaniowo-usługowej i usługowej, zwartej, o charakterze śródmiejskim
- MWU - tereny zabudowy mieszkaniowej lub mieszkaniowo-usługowej wielorodzinnej oraz zabudowy usługowej
- MNU - tereny zabudowy mieszkaniowej jednorodzinnej i wielorodzinnej, mieszkaniowo-usługowej oraz towarzyszącej jej autonomicznej funkcji usługowej
- MN - tereny zabudowy mieszkaniowej jednorodzinnej
- MNU - tereny zabudowy mieszkaniowej jednorodzinnej, mieszkaniowo-usługowej lub towarzyszącej jej funkcji usługowej
- U - tereny zabudowy usługowej

TERENY POZOSTAŁE/SPOSOB UŻYTKOWANIA TERENÓW

- IFC - tereny z obiektami obsługi infrastruktury ciepłowniczej
- IFK - tereny z obiektami obsługi infrastruktury odrowadzania ścieków
- IFo - tereny magazynów odpadów
- SP - strategiczne tereny ogniskujące życie społeczne - rynki, place
- ZD - tereny ogródków działkowych
- ZCC - tereny czynnych cmentarzy
- ZCZ - tereny zamkniętych cmentarzy
- ZP - tereny zieleni publicznej, urządzonej w tym parki, skwery

OBIEKTY I OBSZARY CHRONIONE

ŚRODOWISKO PRZYRODNICZE

- granica Rezerwatu Przyrody Ostoja Bobrów na Rzece Pasłęce
- granica obszaru NATURA 2000 Dolina Pasłęki - obszar specjalnej ochrony ptaków (PLB280002)
- granica obszaru NATURA 2000 Zalew Wiślany i Mierzeja Wiślana - specjalny obszar ochrony siedlisk (PLH280007)
- granica obszaru NATURA 2000 Rzeką Pasłęką - specjalny obszar ochrony siedlisk (PLH280006)
- pomniki przyrody

ŚRODOWISKO KULTUROWE

- strefa układu urbanistycznego znajdująca się w rejestrze zabytków - założenia urbanistycznego starego miasta z zabudową w obrębie murów
- strefa układu urbanistycznego znajdująca się w rejestrze zabytków - założenia urbanistycznego nowego miasta
- fragment obwarowań miejskich murów obronnych wpisanych do rejestru zabytków
- fragment obwarowań miejskich murów obronnych wpisanych do rejestru zabytków w ramach założenia urbanistycznego Starego Miasta
- zespół obiektów wpisanych do rejestru zabytków
- pozostałe obiekty wpisane do rejestru zabytków

ZAGROŻENIA ŚRODOWISKOWE

- stanowiska archeologiczne wpisane do wojewódzkiej ewidencji zabytków
- obiekty wpisane do wojewódzkiej ewidencji zabytków
- nieczynne cmentarze na terenach o innej funkcji
- obszary szczególnego zagrożenia powodzią, na których prawdopodobieństwo wystąpienia powodzi jest wysokie i wynosi raz na 10 lat
- obszary szczególnego zagrożenia powodzią, na których prawdopodobieństwo wystąpienia powodzi jest średnie i wynosi raz na 100 lat
- obszary, na których prawdopodobieństwo wystąpienia powodzi jest niskie i wynosi raz na 500 lat
- wal przeciwpowodziowy
- zakład dużego ryzyka wystąpienia powodzi awaryjnej przemysłowej
- granica zasięgu oddziaływania stref zagrożenia reprezentatywnych zdarzeń awaryjnych od zakładu dużego ryzyka wystąpienia powodzi awaryjnej przemysłowej