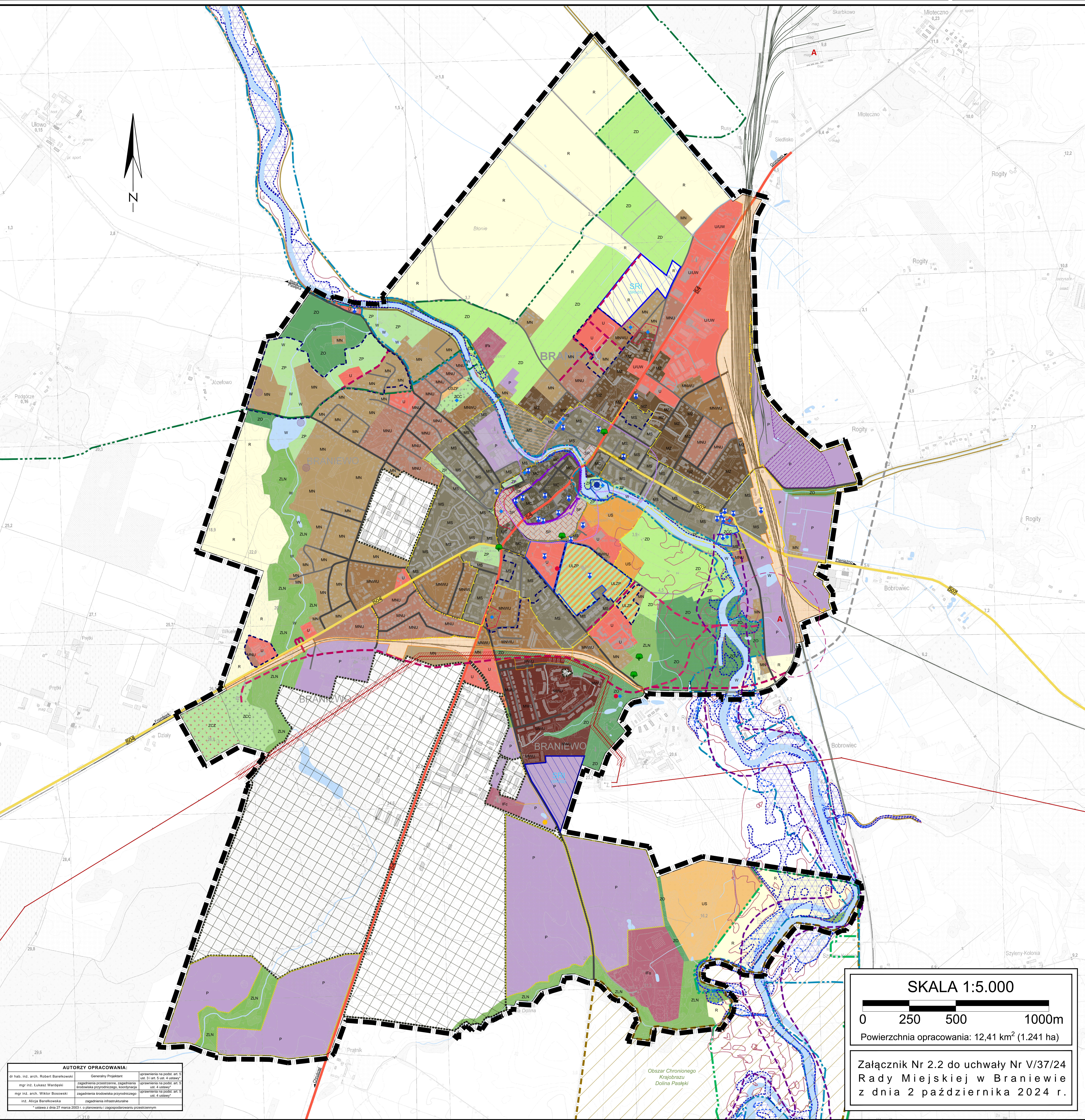
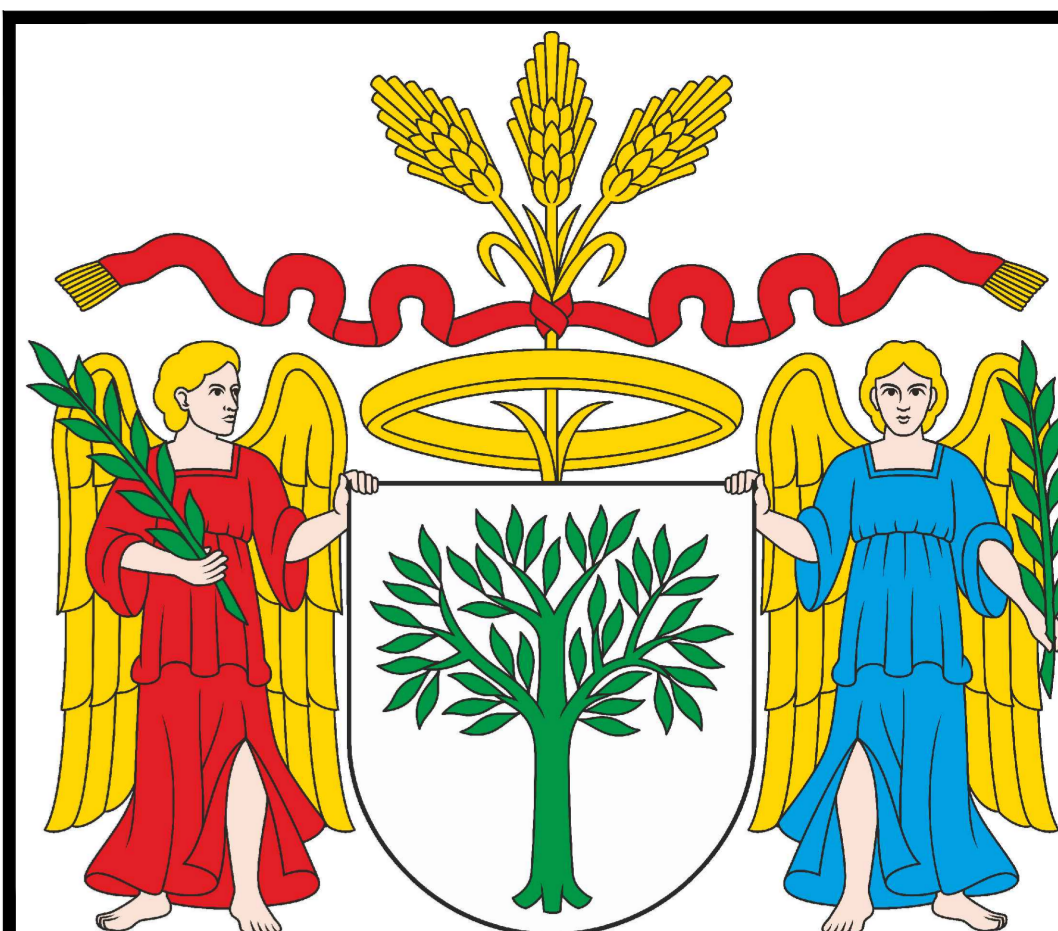


STUDIUM UWARUNKOWAŃ I KIERUNKÓW ZAGOSPODAROWANIA PRZESTRZENNEGO MIASTA BRANIEWA

KIERUNKI ZAGOSPODAROWANIA PRZESTRZENNEGO



AUTORZY OPRACOWANIA:

dr hab. inż. arch. Robert Barcikowski	Generálny Projektant	opracowanie na podstawie art. 5 ust. 2 i art. 5 ust. 4 ustawy
mgr inż. Łukasz Władysławski	zagospodarowanie przestrzenne, zagospodarowanie środowiska przyrodniczego, komunikacja	opracowanie na podstawie art. 5 ust. 4 ustawy
mgr inż. arch. Wiktor Bosowski	zagospodarowanie środowiska przyrodniczego	opracowanie na podstawie art. 5 ust. 4 ustawy
inż. Alicja Barcikowska	zagospodarowanie infrastrukturalne	

*data z dnia 27 marca 2023 r. o planowaniu i zagospodarowaniu przestrzennym

SKALA 1:5.000

Powierzchnia opracowania: 12,41 km² (1.241 ha)

Załącznik Nr 2.2 do uchwały Nr V/37/24 Rady Miejskiej w Braniewie z dnia 2 października 2024 r.

LEGENDA

GRANICE ADMINISTRACYJNE
 - granica miasta / granica opracowania studium

SYTUACJA PLANISTYCZNA
 - granice obowiązujących miejscowych planów zagospodarowania przestrzennego

INFRASTRUKTURA TECHNICZNA I KOMUNIKACYJNA
 - linie elektroenergetyczne wysokiego napięcia 110 kV (dystrybucyjnej) wraz z pasem ochrony funkcyjnej
 - sieć gazowa średniego napięcia
 - stacja regazyfikacji LNG i stacja redukcji-pomiarowa droga krajowa nr 54
 - drogi wojewódzkie
 - drogi powiatowe
 - drogi gminne
 - pozostałe drogi
 - droga projektowana
 - droga projektowana - wersja alternatywna/dodatkowa
 - linie kolejowe - torowiska
 - tereny kolejowe (tereny zamknięte)

UZYSKOWANIE TERENÓW

TERENY GOSPODARKI ROLNEJ I LEŚNEJ
 R - grunty rolne
 ZLN - lasy, tereny zadrzewione i zakrzewione
 W - wody płynące i wody stojące

TERENY MIESZKANIOWE, USŁUGOWE I DZIAŁALNOŚCI GOSPODARCZEJ
 - granica obszaru śródmieścia
 - granica ścisłego centrum miasta
 MZ - tereny zabudowy mieszkaniowej zwartej, w tym zabudowy wielorodzinnej lub jednorodzinnej, wolno stojącej, bliźniaczej lub szeregowej
 MS - tereny zabudowy o funkcji mieszanej, w tym mieszkaniowej, mieszkaniowo-usługowej i usługowej, zwartej, o charakterze śródmiejskim, realizowanej na terenie wielorodzinnej, wolno stojącej lub szeregowej, a zatem pozwalającej zmniejszone odległości w zabudowie zgodnie z treścią przepisów odrębnych
 MC - tereny zabudowy o funkcji mieszanej, charakterystycznej dla ścisłego centrum miasta ze znaczącym udziałem funkcji mieszkaniowej, mieszkaniowo-usługowej i usługowej, zwartej, o charakterze śródmiejskim, realizowanej na terenie ścisłego centrum miasta, w tym głównie zabudowy wielorodzinnej, wolno stojącej lub szeregowej, a zatem pozwalającej zmniejszone odległości w zabudowie zgodnie z treścią przepisów odrębnych

TERENY POZOSTAŁE/SPOSOB UŻYTKOWANIA TERENÓW
 MWU - tereny zabudowy mieszkaniowej lub mieszkaniowo-usługowej wielorodzinnej oraz zabudowy usługowej
 MNWU - tereny zabudowy mieszkaniowej jednorodzinnej i wielorodzinnej, także zabudowy mieszkaniowo-usługowej oraz towarzyszącej jej funkcji usługowej
 MN - tereny zabudowy mieszkaniowej jednorodzinnej
 MNU - tereny zabudowy mieszkaniowej jednorodzinnej, mieszkaniowo-usługowej lub towarzyszącej jej funkcji usługowej
 U - tereny zabudowy usługowej
 U/UW - tereny zabudowy usługowej oraz tereny obiektów handlowych o powierzchni sprzedaży powyżej 2000 m²
 US - tereny usług sportu i rekreacji
 ULZP - tereny usług sportu i rekreacji, usług kultury oraz zieleni urządzonej
 USZP - tereny usług sportu i rekreacji, obszaru o charakterze rekreacyjnym
 P - tereny przemysłowe, w tym obiektów produkcyjnych, składów i magazynów

TERENY STRATEGICZNE
 SP - strategiczne tereny ogniskujące życie społeczne - rynki, place
 ZD - tereny ogródków działkowych
 ZCC - tereny czynnych cmentarzy
 ZCZ - tereny zamkniętych cmentarzy
 ZP - tereny zieleni publicznej, urządzonej w tym parki, skwery
 ZO - tereny zieleni ochronnej i izolacyjnej
 SRN - tereny strategicznych rezerw inwestycyjnych
 - strategiczne tereny ogniskujące życie społeczne
 - obszary dopuszczalnej lokalizacji obiektów handlowych o powierzchni sprzedaży powyżej 2000 m² na terenach MS

OBIEKTY I OBSZARY CHRONIONE

ŚRODOWISKO PRZYRODNICZE
 - granica Rezerwatu Przyrody Ostoja Bobrów na Rzeczce Pasłęce
 - granica obszaru NATURA 2000 Dolina Pasłęki - obszar specjalnej ochrony ptaków (PLB280002)
 - granica obszaru NATURA 2000 Żełw Wielki i Mierzeja Wiślana - specjalny obszar ochrony siedlak (PLH280007)
 - granica obszaru NATURA 2000 Rzeki Pasłęki - specjalny obszar ochrony siedlak (PLH280006)
 - pomniki przyrody

ŚRODOWISKO KULTUROWE
 - strefa układu urbanistycznego znajdująca się w rejestrze zabytków - założenia urbanistyczne starego miasta z zabudową w obrębie murów
 - strefa układu urbanistycznego znajdująca się w rejestrze zabytków - założenia urbanistyczne nowego miasta
 - fragment obwarowań miejskich murów obronnych wpisanych do rejestru zabytków
 - fragment obwarowań miejskich murów obronnych wpisanych do rejestru zabytków w ramach założenia urbanistycznego Starego Miasta
 - zespoły obiektów wpisanych do rejestru zabytków
 - pozostałe obiekty wpisane do rejestru zabytków
 - stanowiska archeologiczne wpisane do wojewódzkiej ewidencji zabytków
 - pozostałe obiekty wpisane do wojewódzkiej ewidencji zabytków
 - nieczynne cmentarze na terenach o innym przeznaczeniu lub

ZAGROŻENIA ŚRODOWISKOWE
 - obszary szczególnego zagrożenia powodzią, na których prawdopodobieństwo wystąpienia powodzi jest wysokie i wynosi raz na 10 lat
 - obszary szczególnego zagrożenia powodzią, na których prawdopodobieństwo wystąpienia powodzi jest średnie i wynosi raz na 100 lat
 - obszary, na których prawdopodobieństwo wystąpienia powodzi jest niskie i wynosi raz na 500 lat
 - wał przeciwpowodziowy
 - zakład dużego ryzyka wystąpienia poważnej awarii przemysłowej
 - granica zasięgu oddziaływania stref zagrożenia reprezentatywnych zdarzeń awaryjnych od zakładu dużego ryzyka wystąpienia poważnej awarii przemysłowej