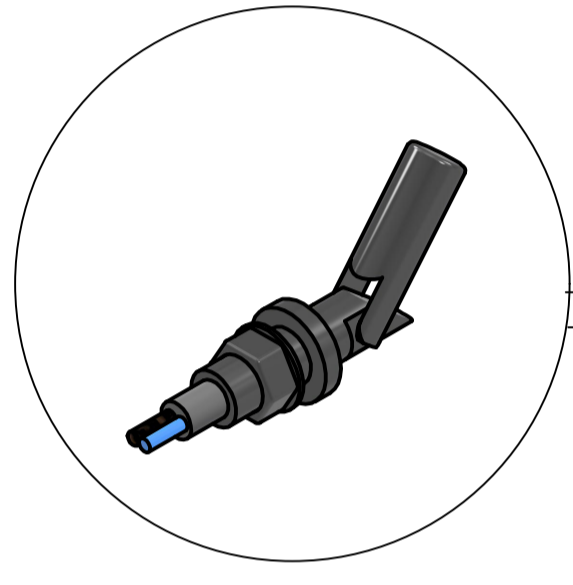
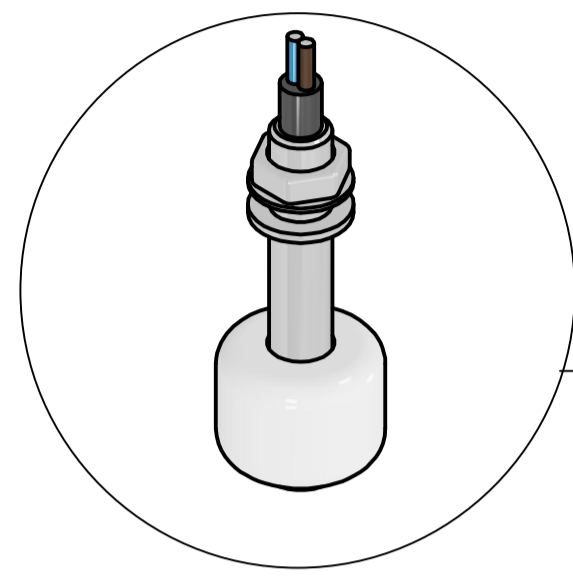


Rys1. Poglądowy rysunek osprzętu paletozbiorników

Czujnik poziomu cieczy pionowy pływakowy
Zapobiega przepełnieniu zbiorników



Czujnik poziomu cieczy poziomy pływakowy
Górny wskazuje na poziom rezerwowowy cieczy
Dolny wskazuje na brak cieczy

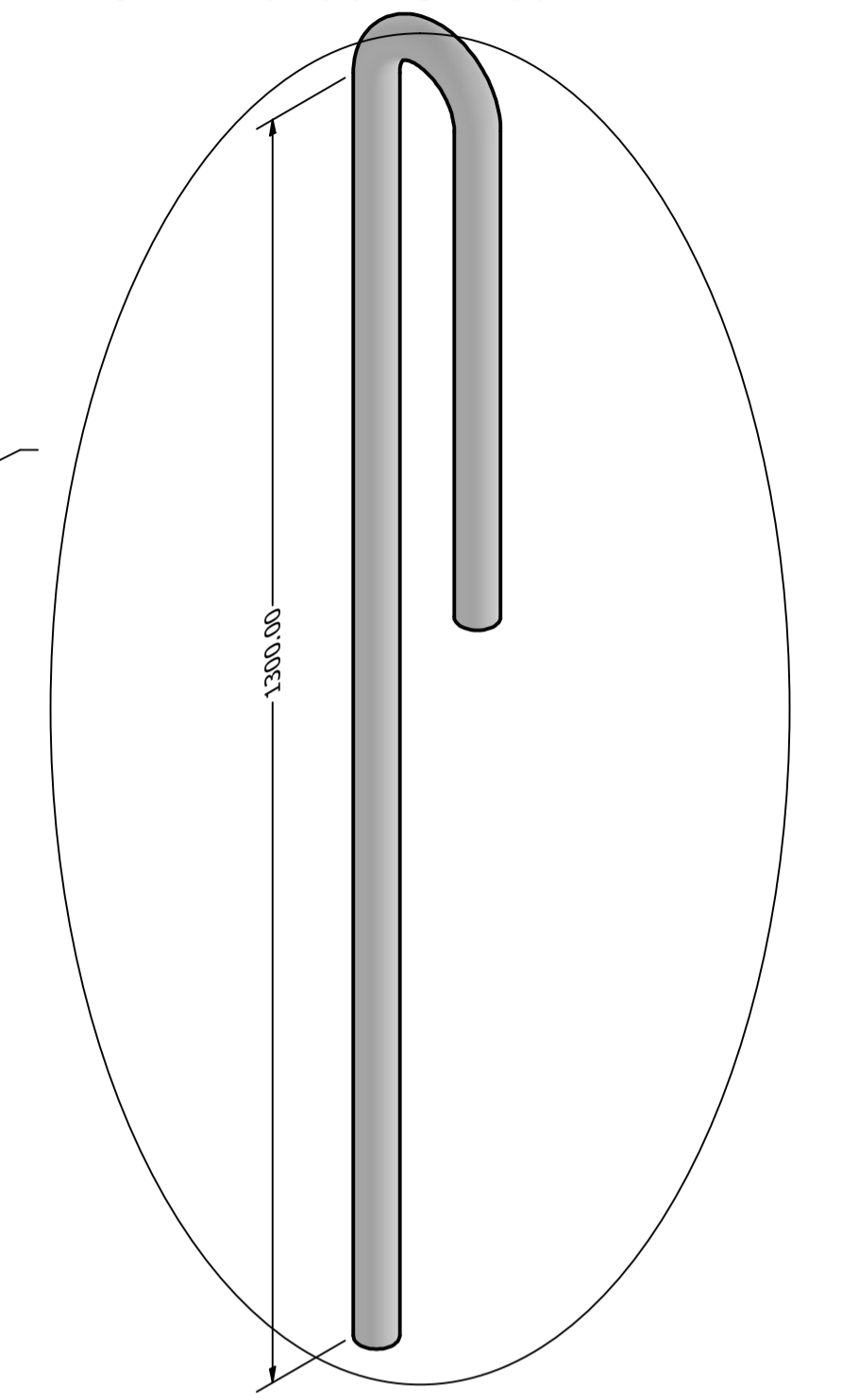
Dach ramy napędu mieszadła

5. Rama mieszadła cieczy w zbiornikach surowca

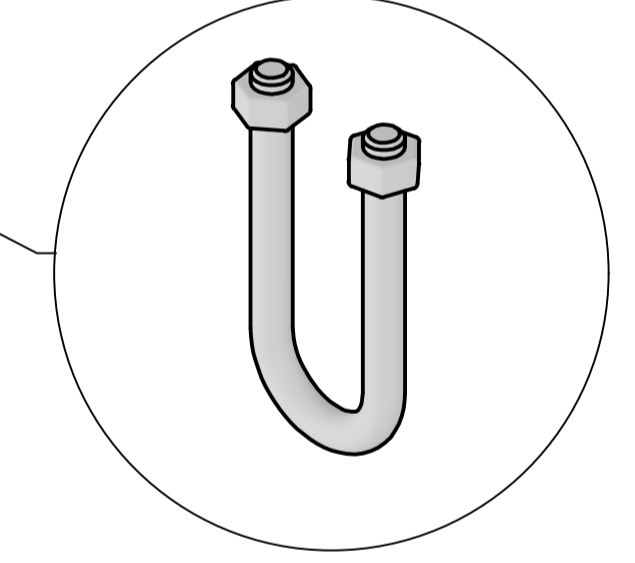
6. Napęd Mieszadła

7. Wał elementu mieszającego ciecz w zbiorniku surowca

8. Rura do pobierania cieczy z zbiornika surowca



Cybant mocujący ramę napędu mieszadła



3. Rura łącząca spusty zbiorników w celu wyrównania poziomów w zbiornikach.

4. Rura do napełniania zbiornika

1. Zbiornik magazynowania surowca

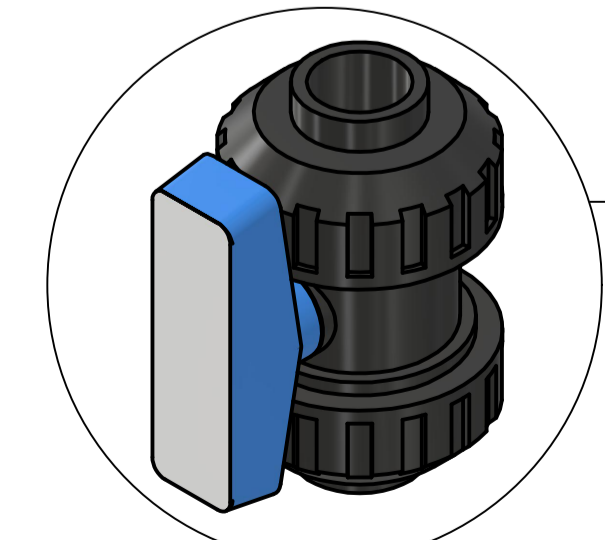
Polietylenowy wkład tworzący zbiornik o pojemności 1000L

Rama wzmacniająca wykonana ze stali ocynkowanej

Tworzywowa podstawa w formie palety towarowej

2. Pompa napełniająca zbiornik magazynowania surowca

Rama pompy napełniającej zbiornik magazynowania surowca



Zawór śrubunkowy Napełniania pompy

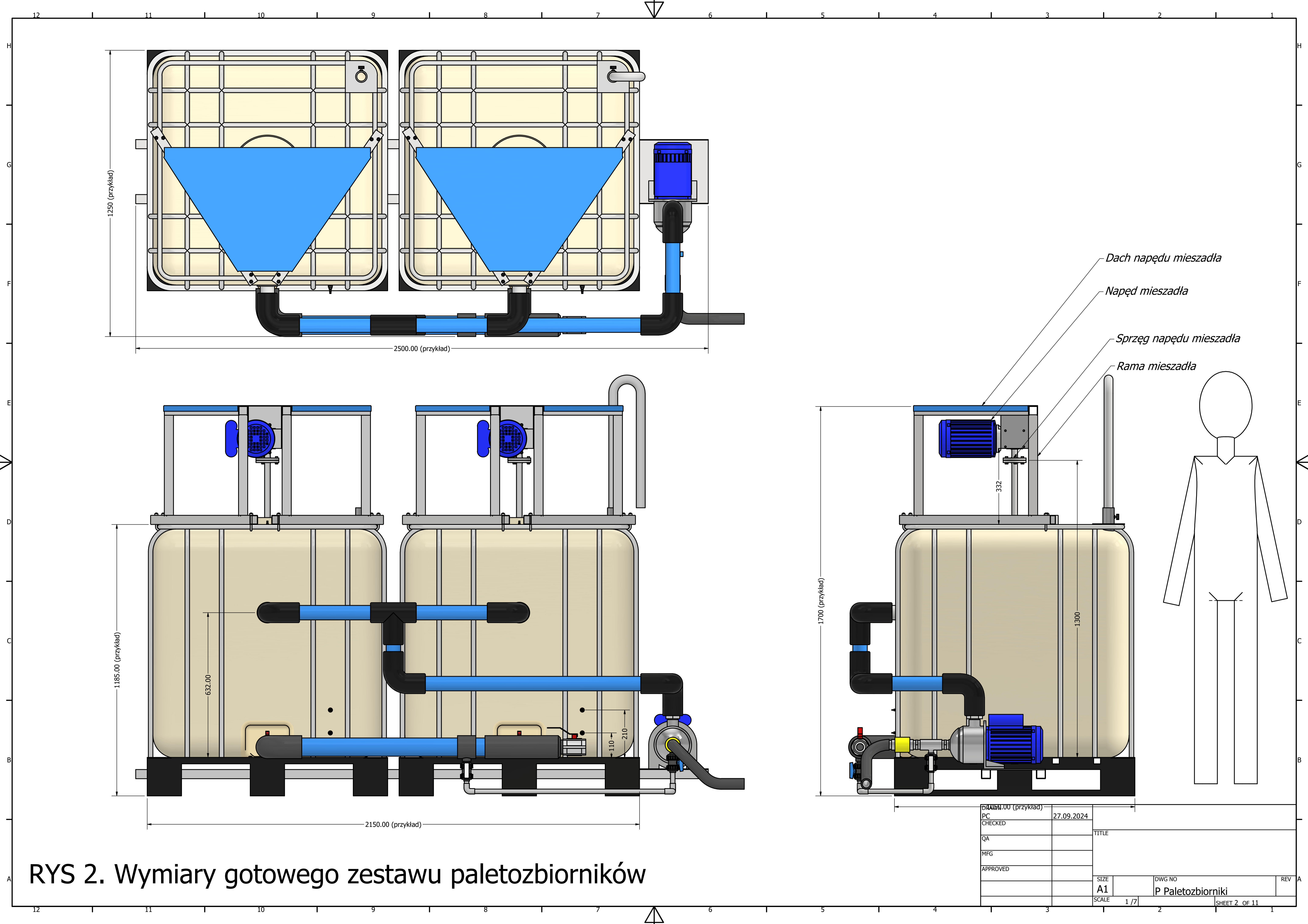
Zawór spustowy 2"

Rura powrotna Do napełniania pompy

Rura ssąca Zakończona sitem i zaworem zwrotnym

Zawór zwrotny

DRAWN	PC	27.09.2024		
CHECKED			TITLE	
QA				
MFG				
APPROVED				
	SIZE	DWG NO	REV	
	A1	P Paletozbiorniki	A	
	SCALE	1 / 6	SHEET 1 OF 11	

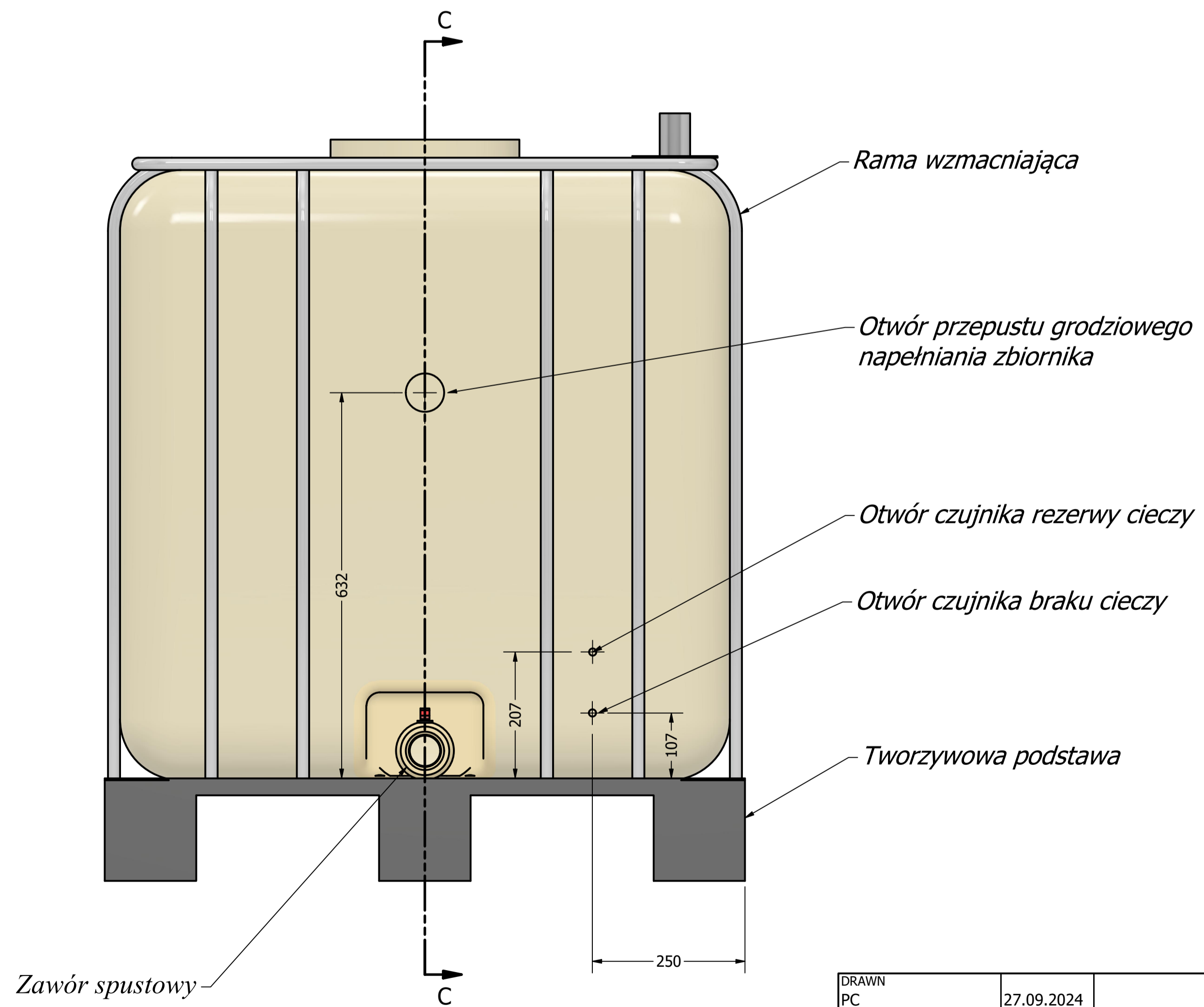
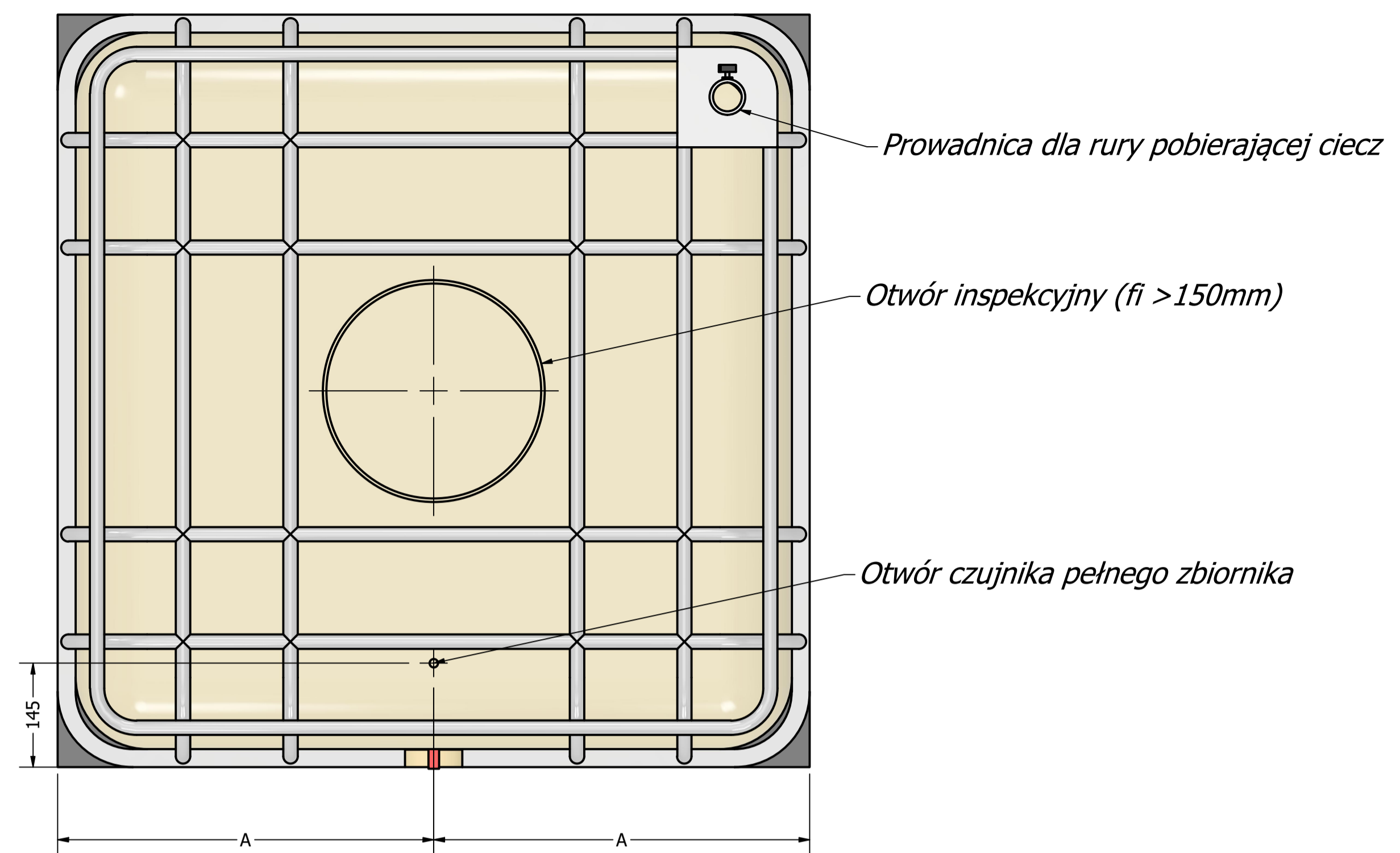


RYS 2. Wymiary gotowego zestawu paletozbiorników

DRAMA.00 (przykład)		27.09.2024	
PC	CHECKED	TITLE	
QA	MFG	SIZE	
APPROVED		A1	DWG NO
		SCALE	P Paletozbiorniki
		1/7	REV A
		SHEET 2 OF 11	

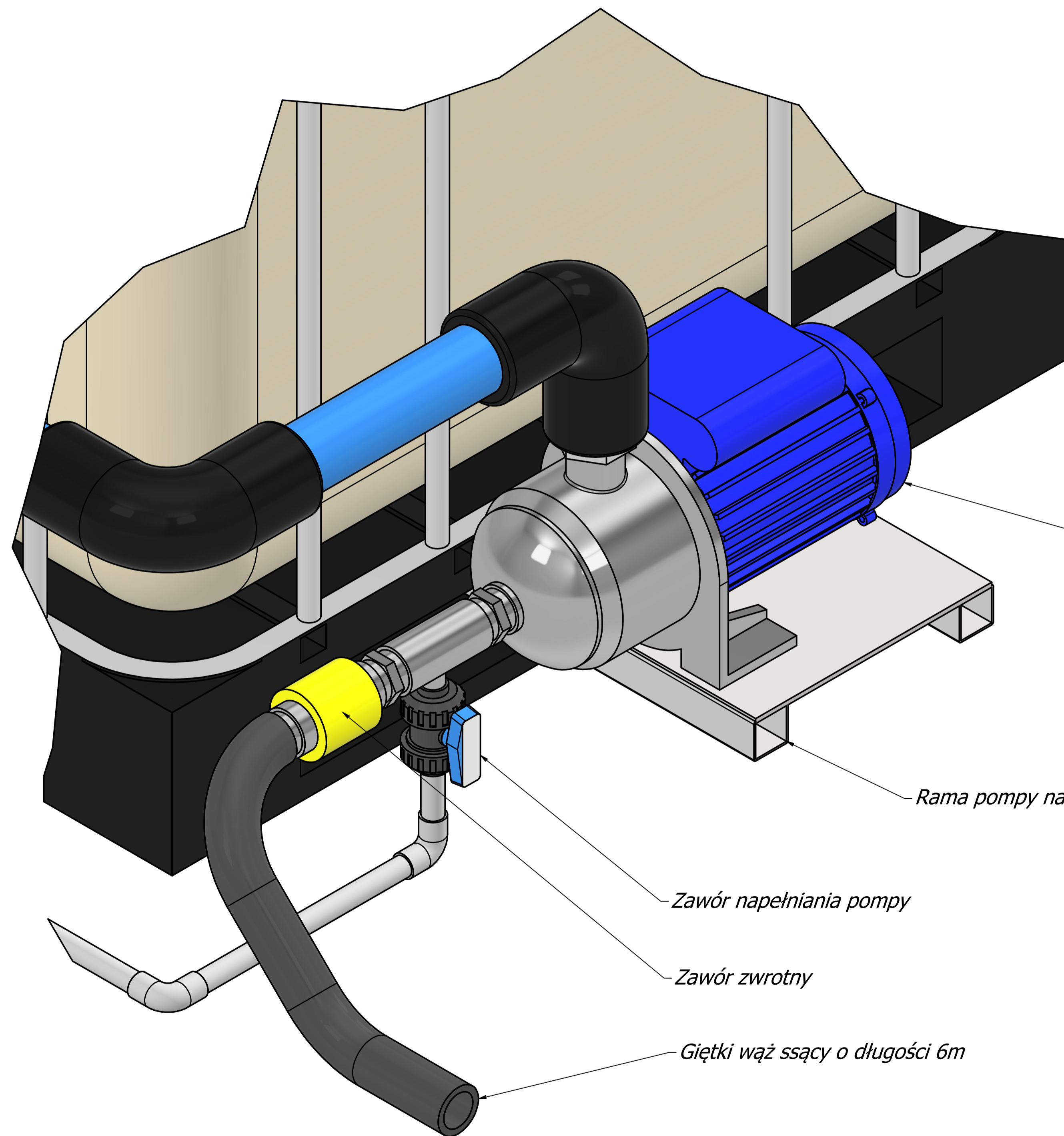


PRZEKRÓJ C-C
SKALA 1 / 6



Rys. 3 Paleta-zbiornik

DRAWN	PC	27.09.2024		
CHECKED			TITLE	
QA				
MFG				
APPROVED				
			SIZE	DWG NO
			A1	P Paletozbiorniki
			SCALE	1 / 6
			SHEET 3 OF 11	



2. Pompa napełniająca zbiornik magazynowania surowca

Rama pompy napełniającej

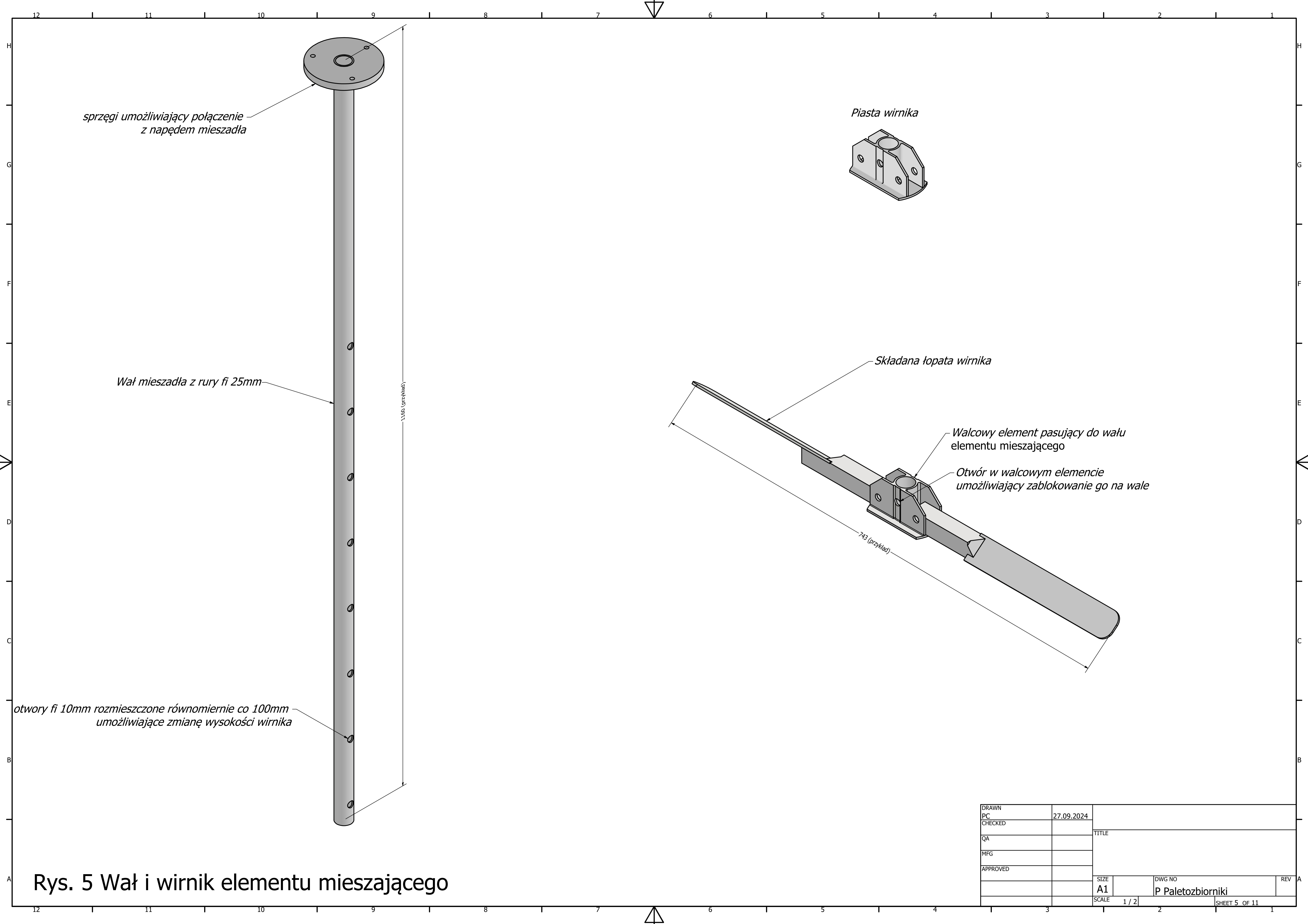
Zawór napełniania pompy

Zawór zwrotny

Giętki wąż ssący o długości 6m

Rys. 4 Pompa napełniająca magazyn surowca

DRAWN	PC	27.09.2024		
CHECKED			TITLE	
QA				
MFG				
APPROVED				
			SIZE	DWG NO
			A1	P Paletozbiorniki
			SCALE	1/5
				SHEET 4 OF 11



sprzęgi umożliwiający połączenie z napędem mieszadła

Wał mieszadła z rury fi 25mm

otwory fi 10mm rozmieszczone równomiernie co 100mm umożliwiające zmianę wysokości wirnika

Piasta wirnika

Składana łopata wirnika

Walcowy element pasujący do wału elementu mieszającego

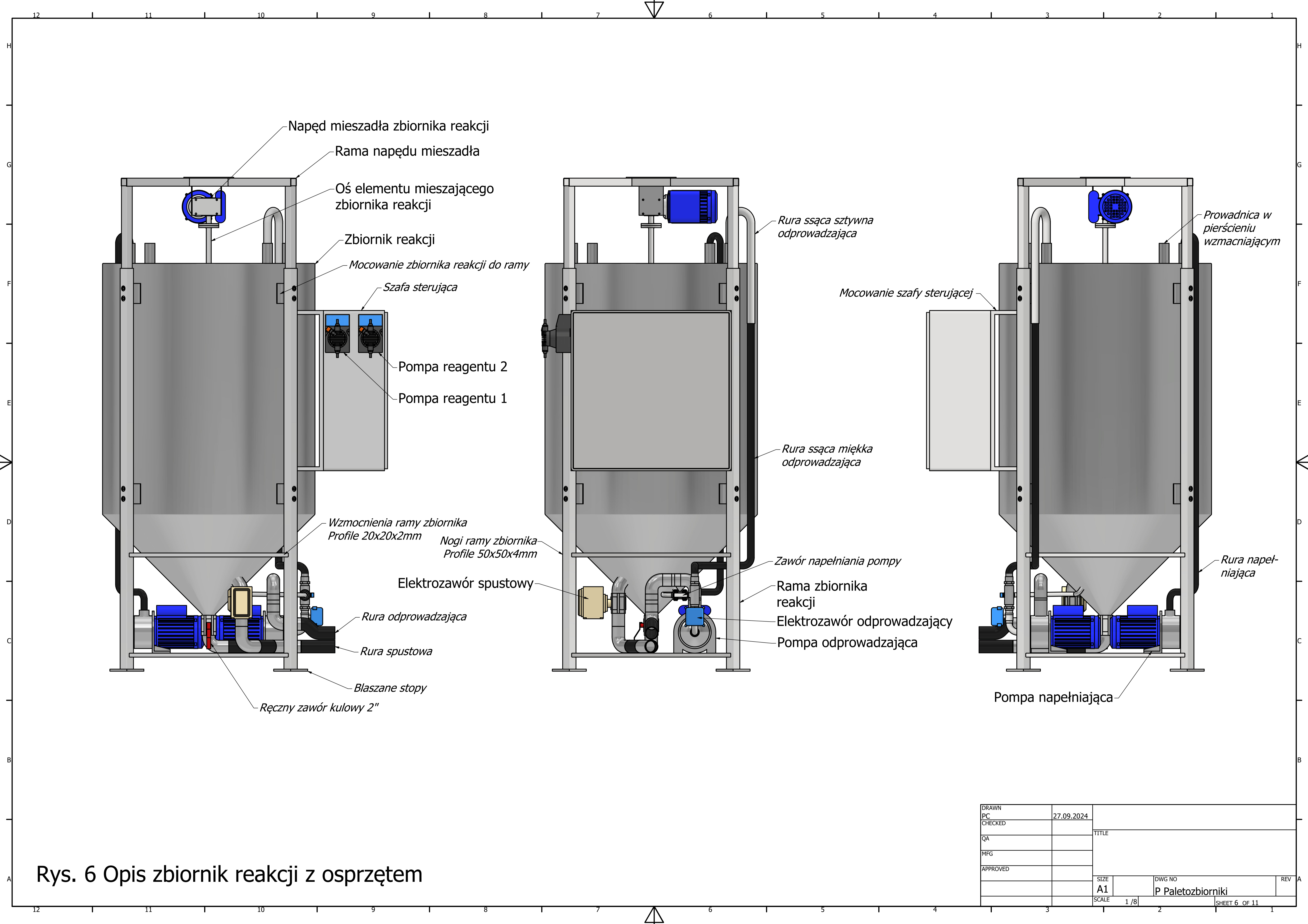
Otwór w walcowym elemencie umożliwiający zablokowanie go na wale

743 (przykład)

1160 (przykład)

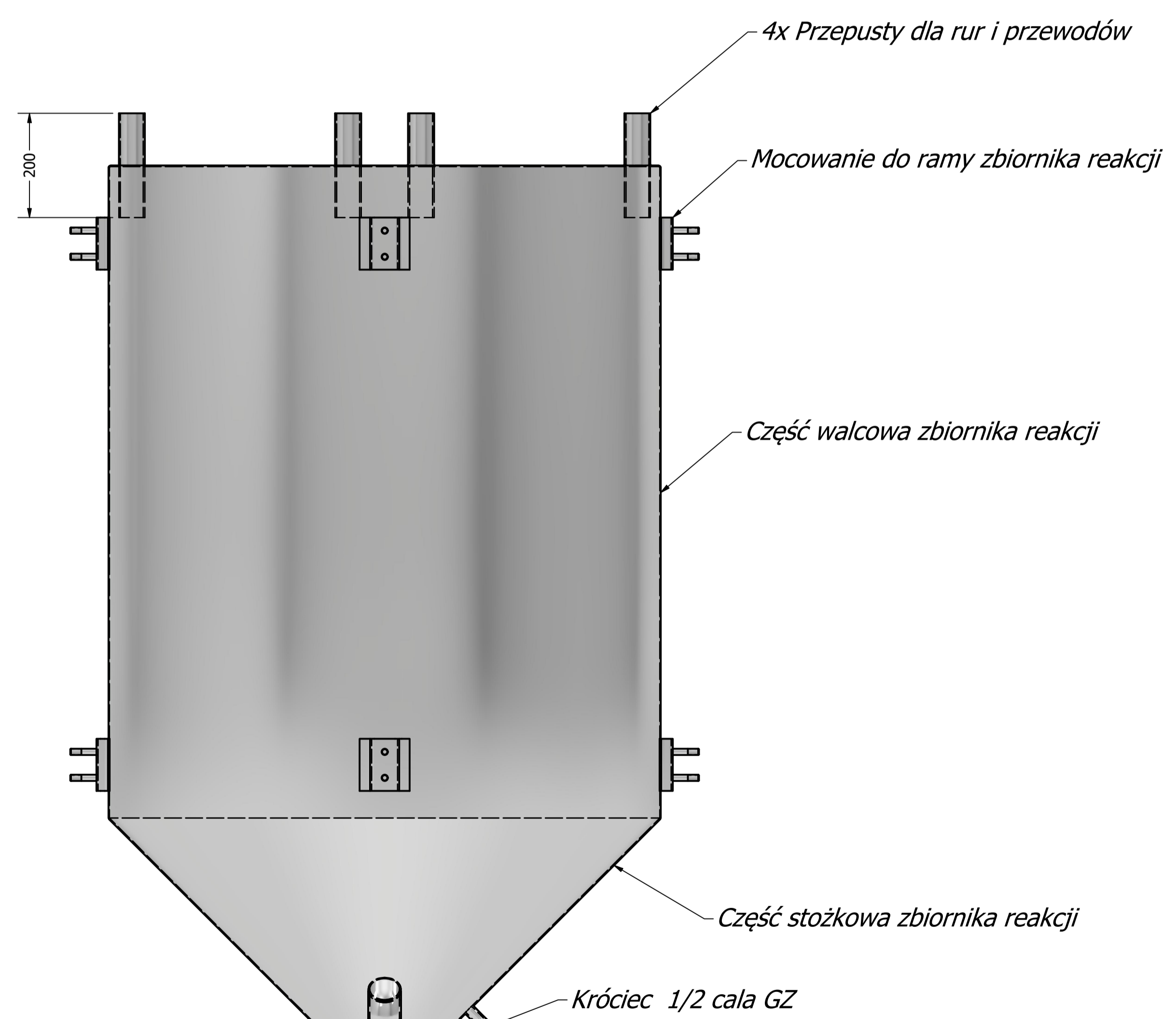
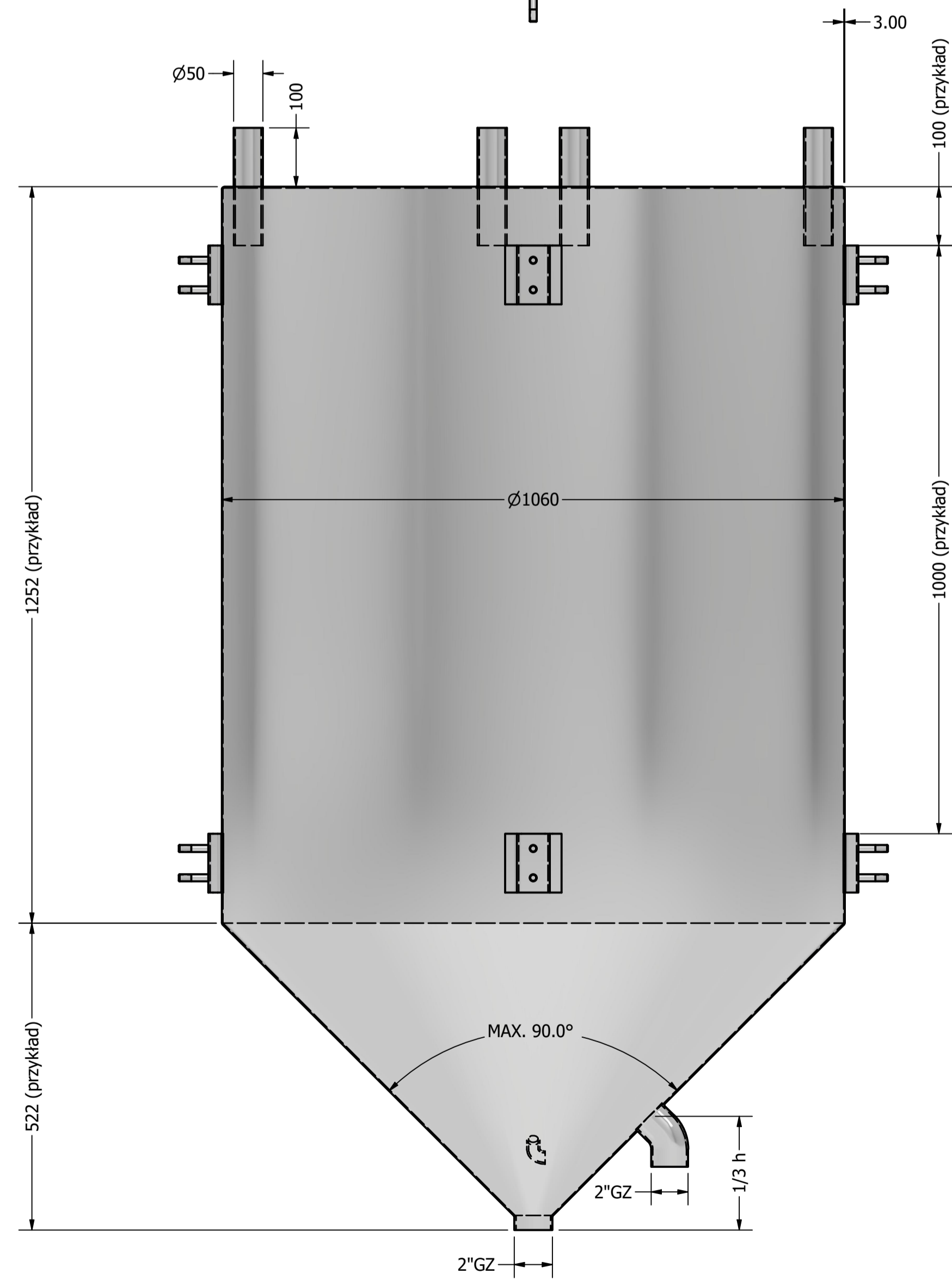
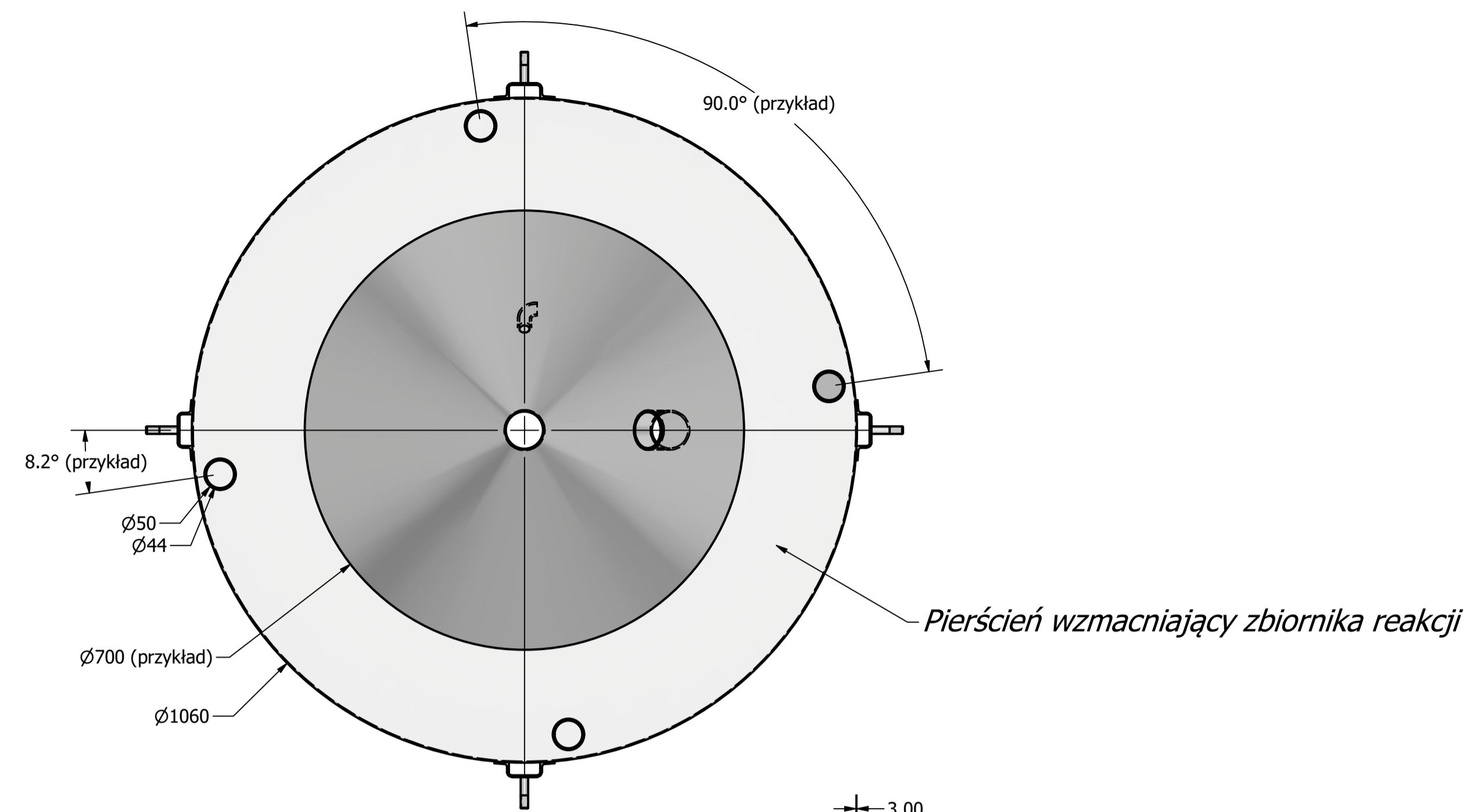
Rys. 5 Wał i wirnik elementu mieszającego

DRAWN	PC	27.09.2024		
CHECKED			TITLE	
QA				
MFG				
APPROVED				
			SIZE	DWG NO
			A1	P Paletozbiorniki
			SCALE	REV
			1 / 2	
			SHEET 5 OF 11	



Rys. 6 Opis zbiornik reakcji z osprzętem

DRAWN	PC	27.09.2024		
CHECKED	QA		TITLE	
	MFG			
APPROVED				
	SIZE	A1	DWG NO	REV
	SCALE	1/8	P Paletozbiorniki	A
			SHEET 6 OF 11	

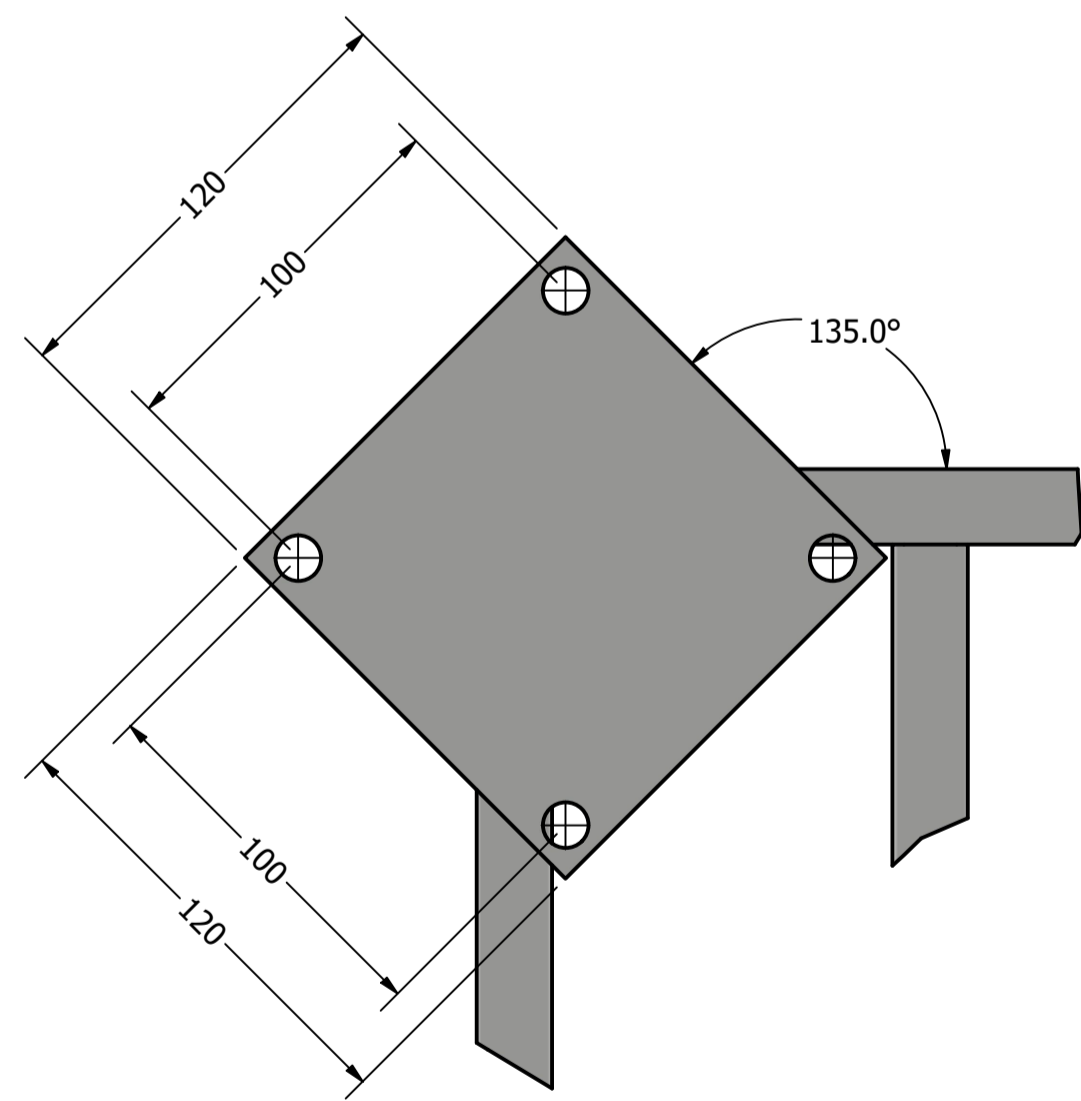


Spust 2" w $\frac{1}{3}$ wysokości stożka wyposażony w zawór elektromagnetyczny

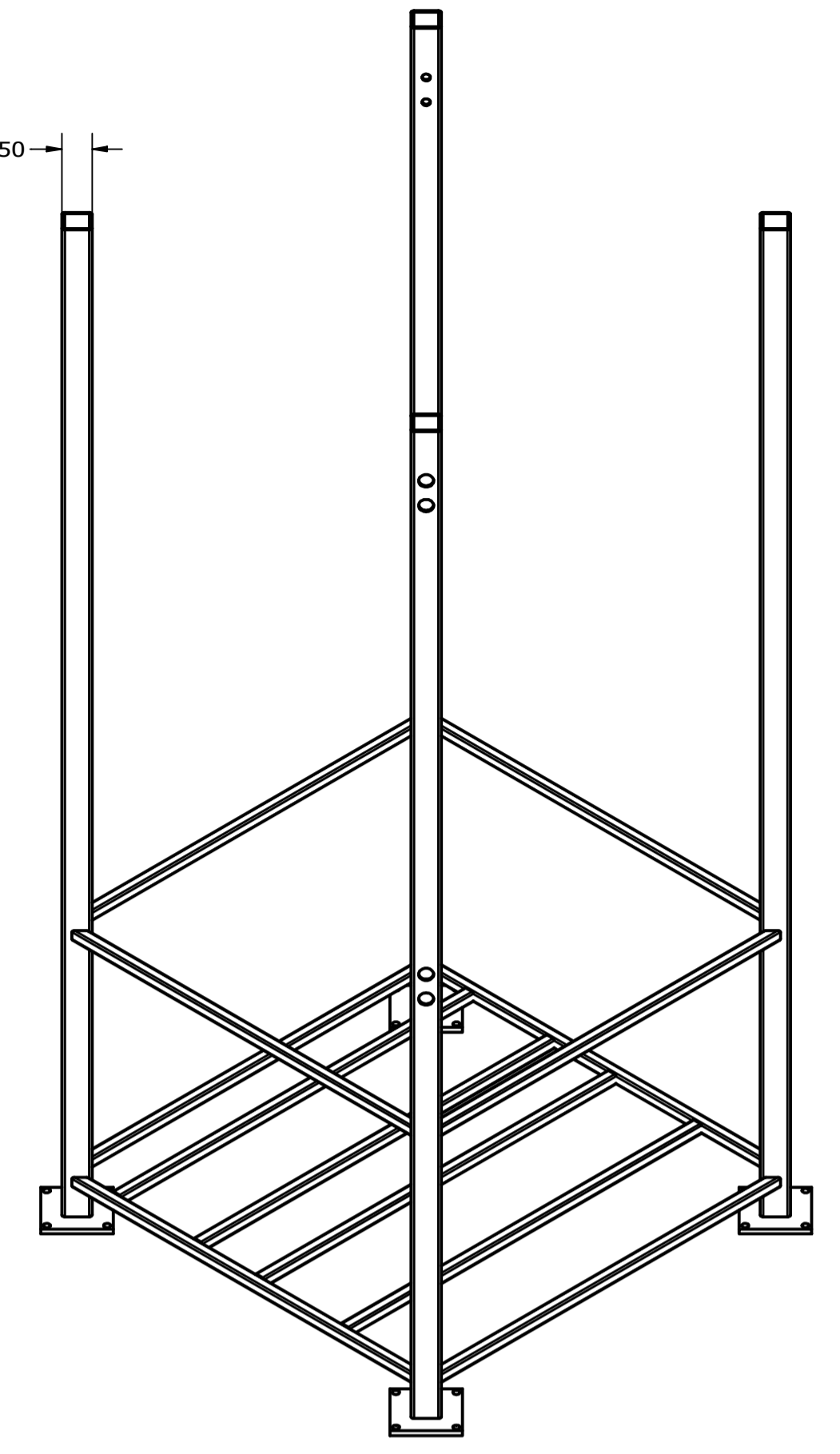
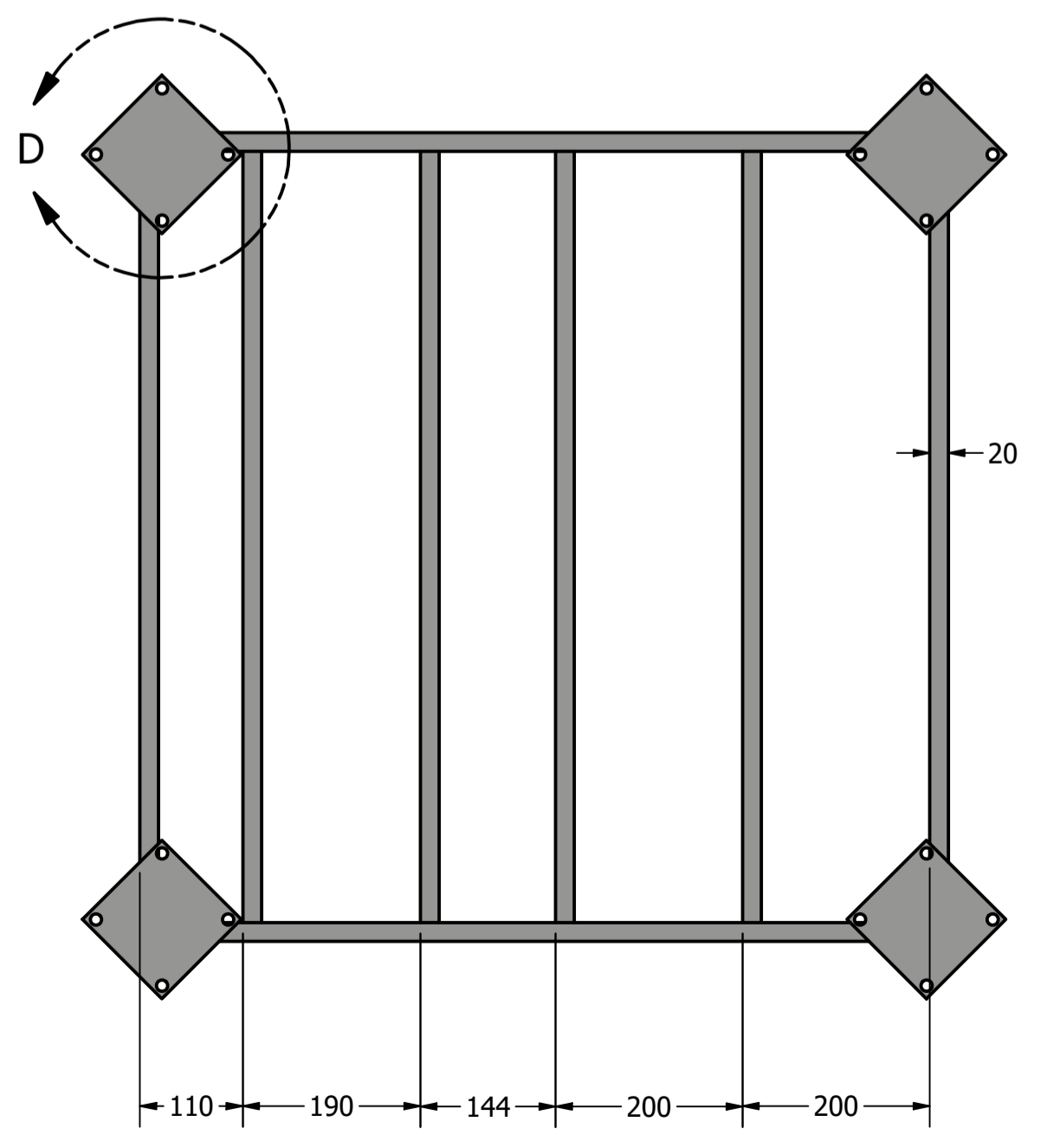
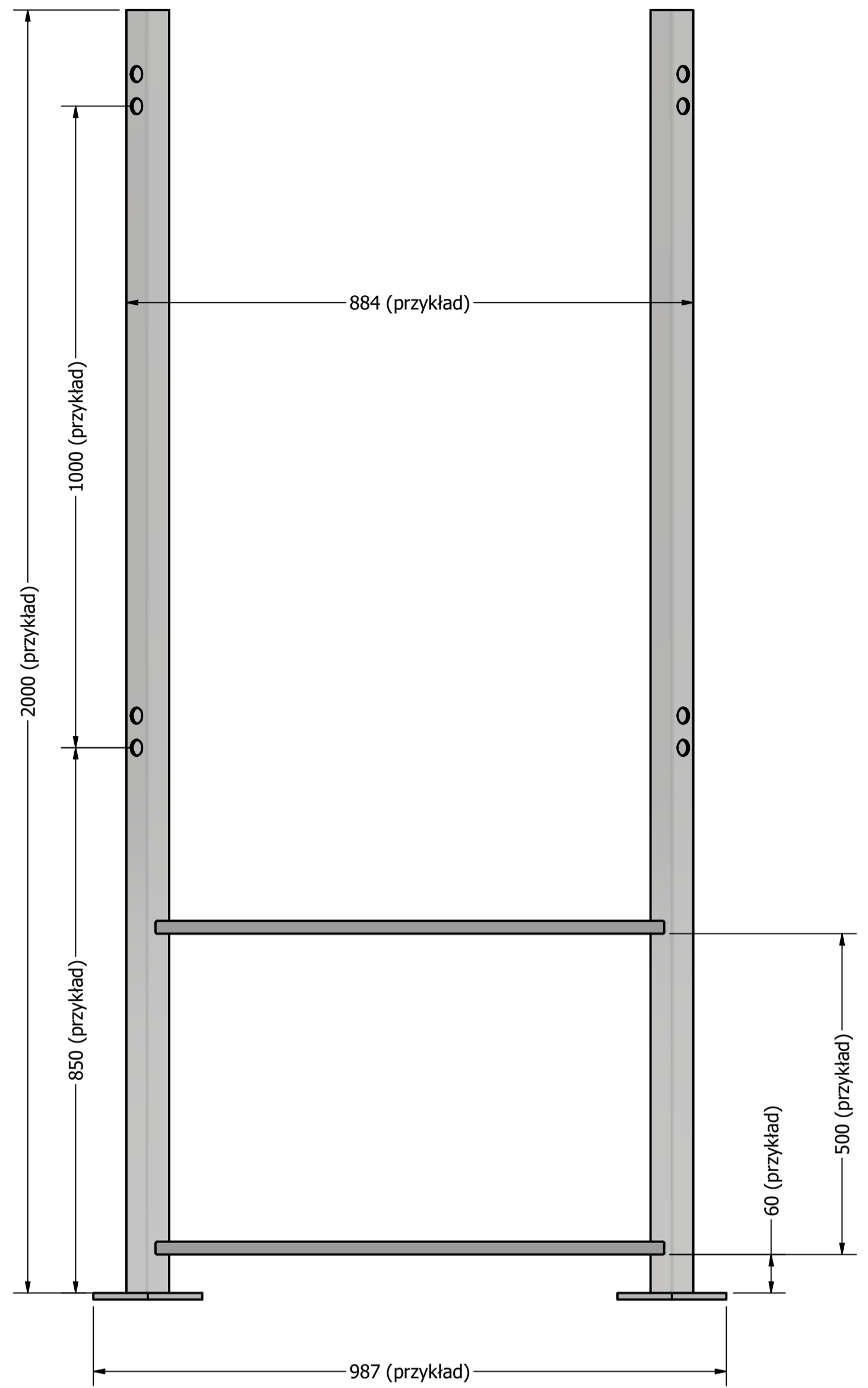
Spust 2" wyposażony w ręczny zawór kulowy

Rys. 7 Konstrukcja zbiornika reakcji

DRAWN	PC	27.09.2024		
CHECKED			TITLE	
QA				
MFG				
APPROVED				
			SIZE	DWG NO
			A1	P Paletozbiorniki
			SCALE	REV
			1 / 7	
			SHEET 7 OF 11	

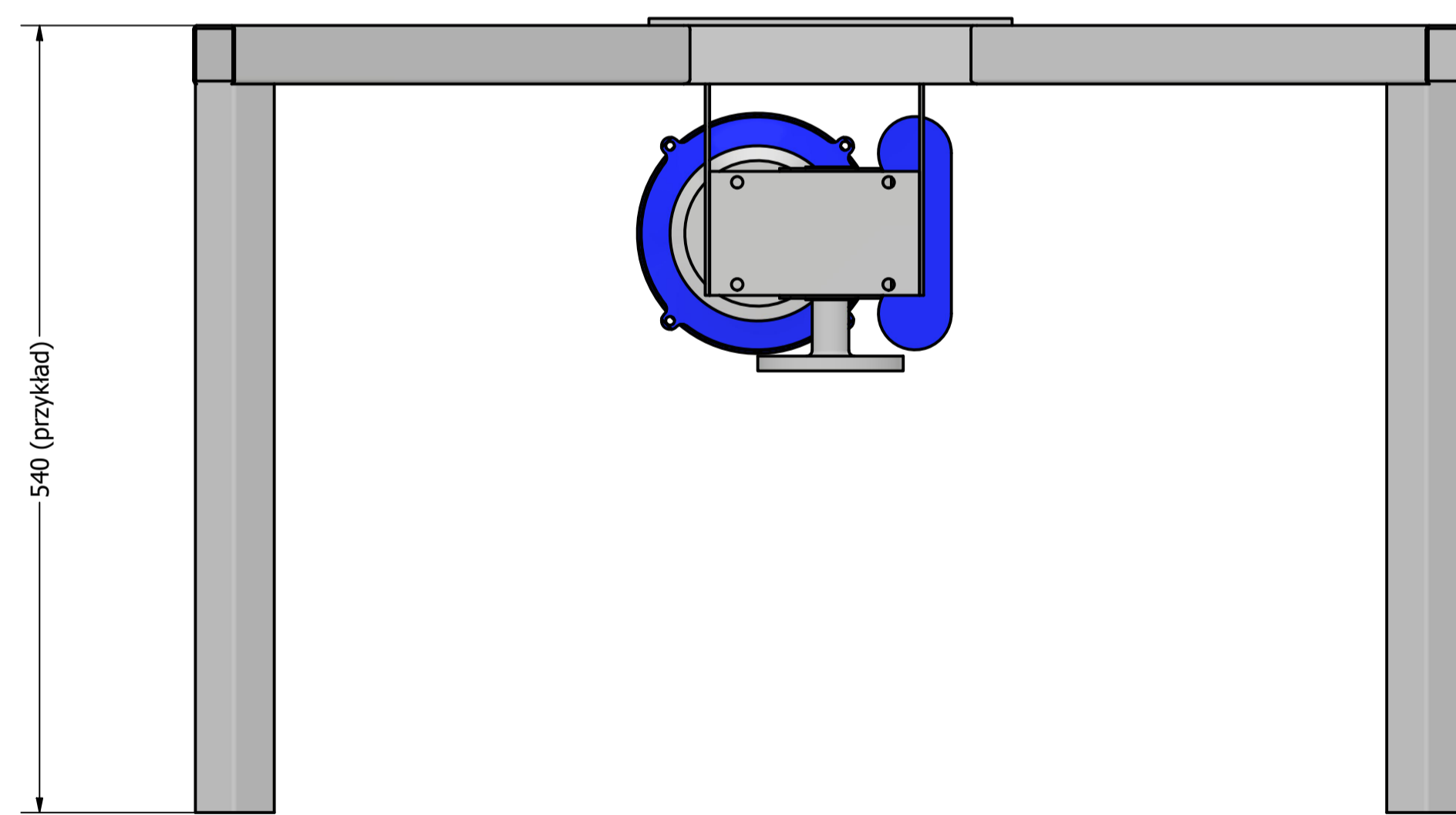
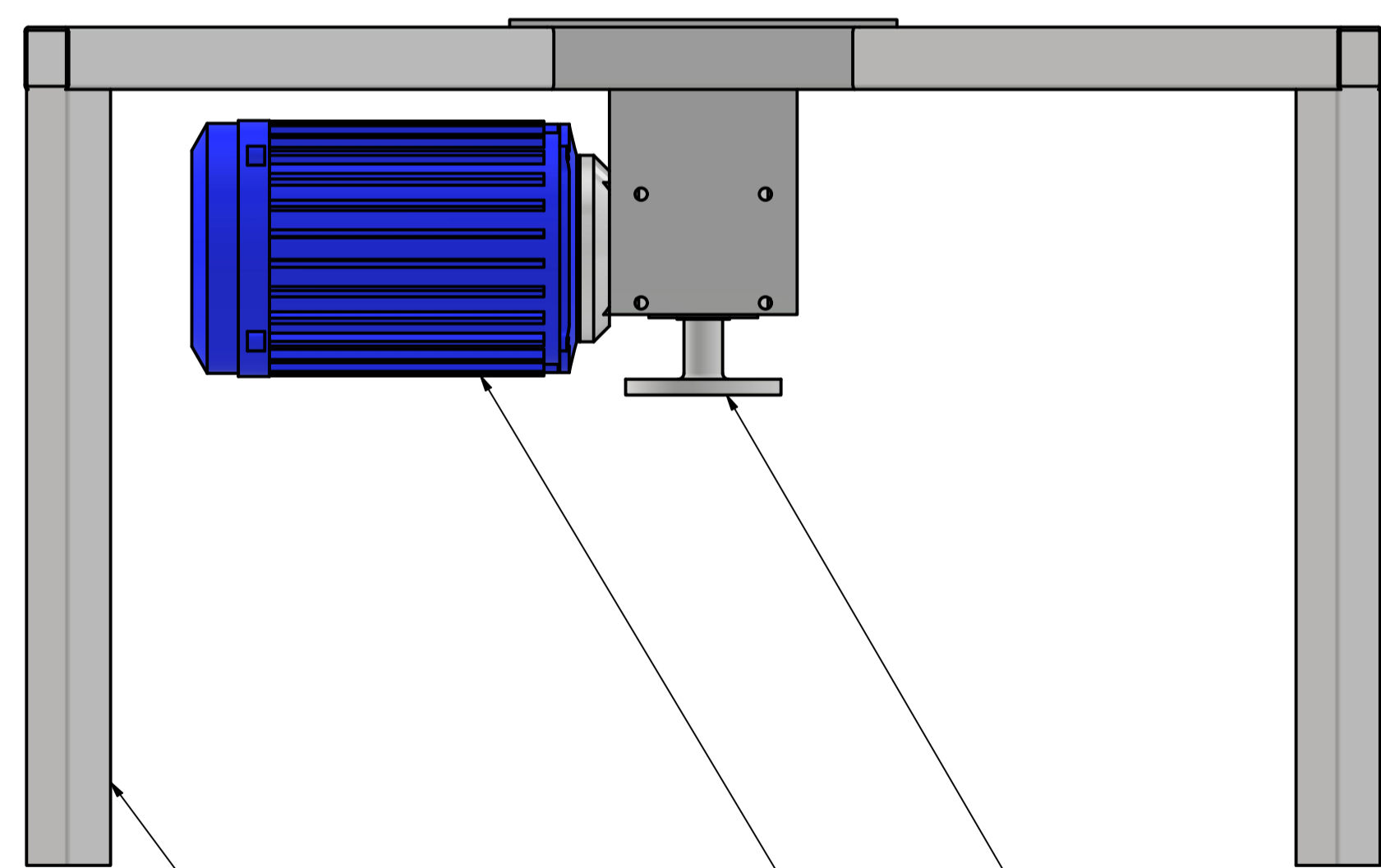
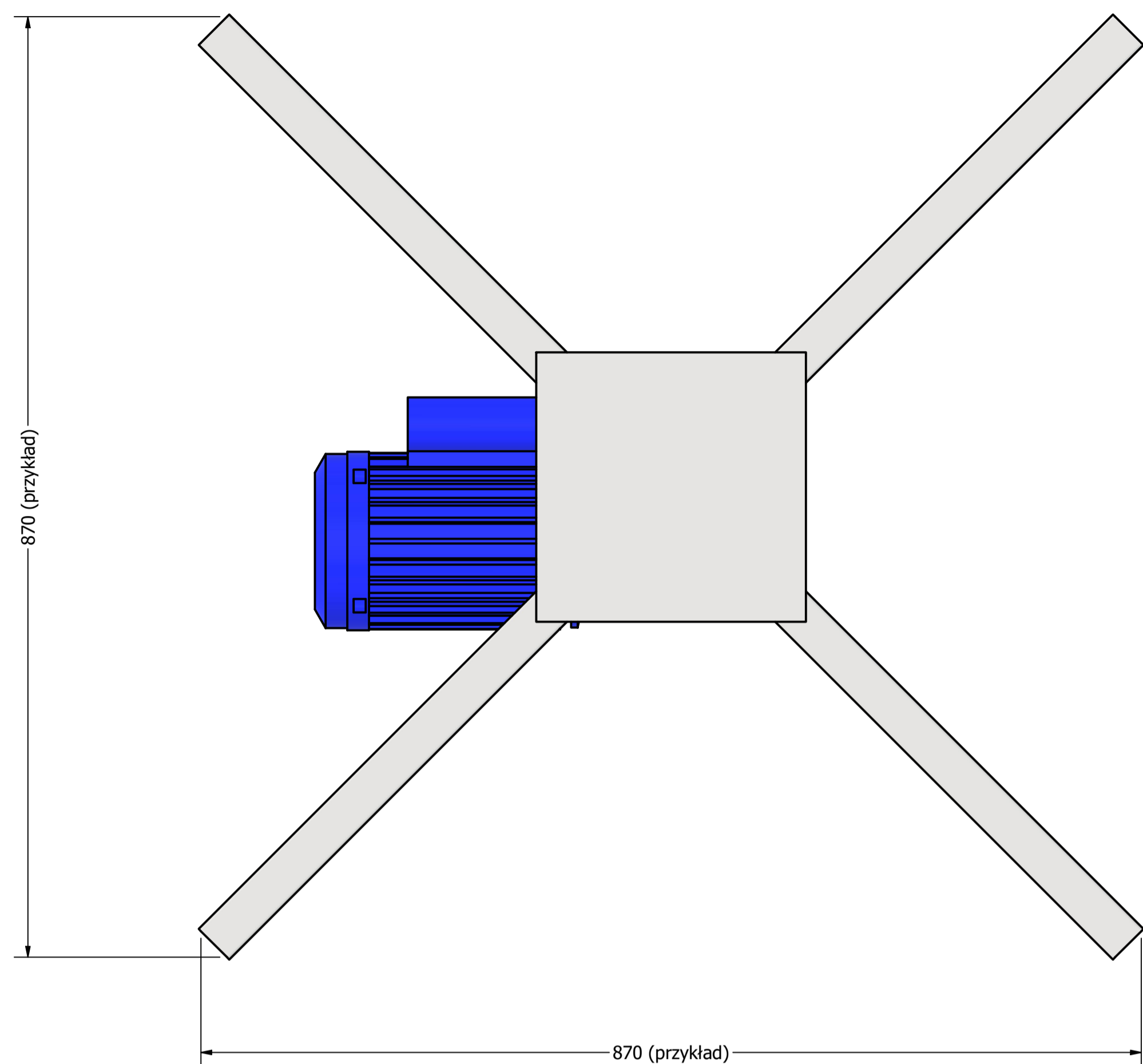


SZCZEGÓŁ D
SKALA 1:2



Rys. 8 Rama Zbiornika reakcji

DRAWN	PC	27.09.2024		
CHECKED			TITLE	
QA				
MFG				
APPROVED				
			SIZE	DWG NO
			A1	P Paletozbiorniki
			SCALE	REV
			1/7	



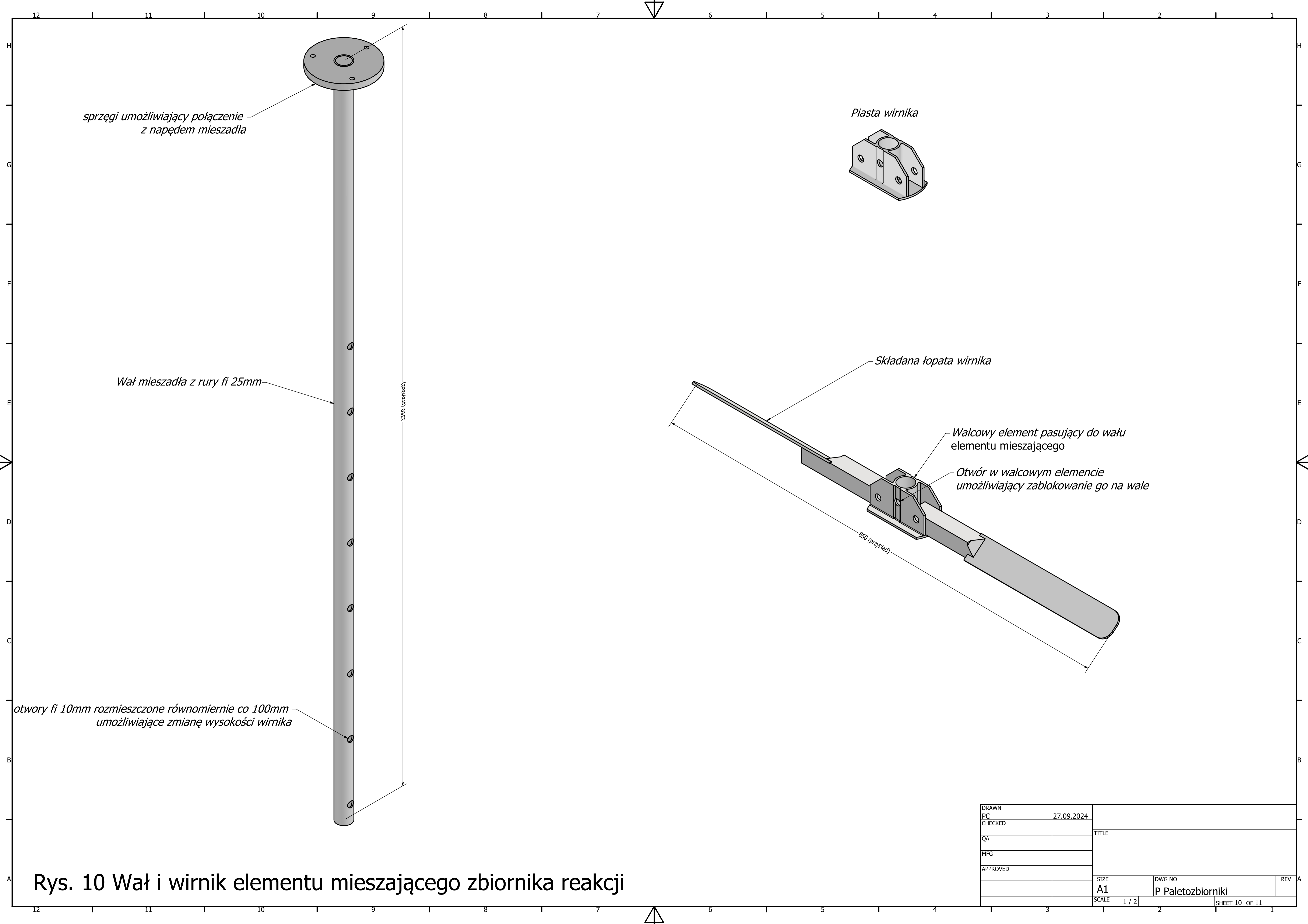
Sprzęg wału elementu mieszającego

Napęd mieszadła

Nogi pasujące do profili ramy zbiornika reakcji

Rys. 9 Rama napędu mieszadła

DRAWN	PC	27.09.2024		
CHECKED			TITLE	
QA				
MFG				
APPROVED				
			SIZE	DWG NO
			A1	P Paletozbiorniki
			SCALE	1 / 4
				SHEET 9 OF 11



sprzęgi umożliwiający połączenie z napędem mieszadła

Wał mieszadła z rury fi 25mm

otwory fi 10mm rozmieszczone równomiernie co 100mm umożliwiające zmianę wysokości wirnika

Piasta wirnika

Składana łopata wirnika

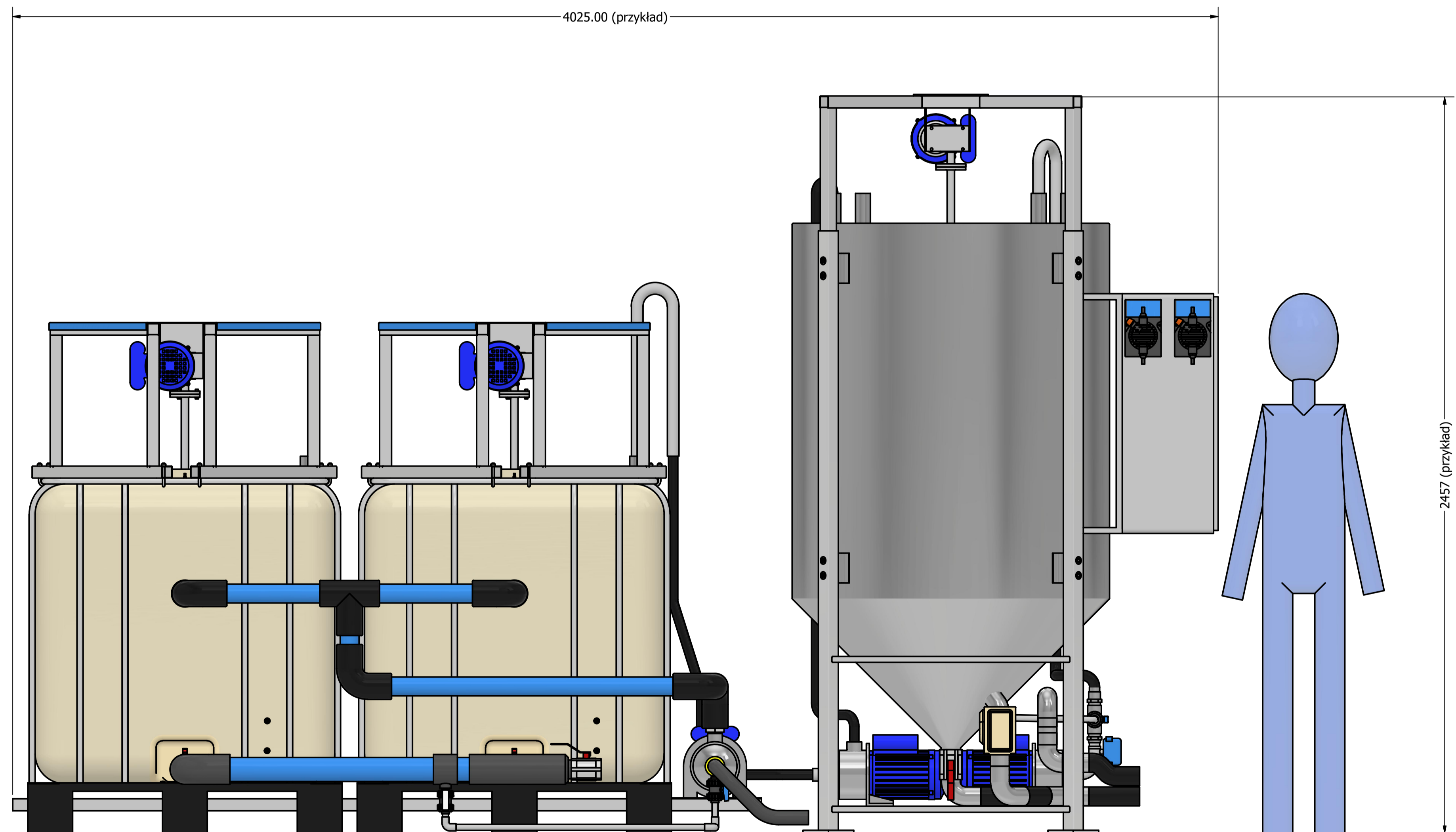
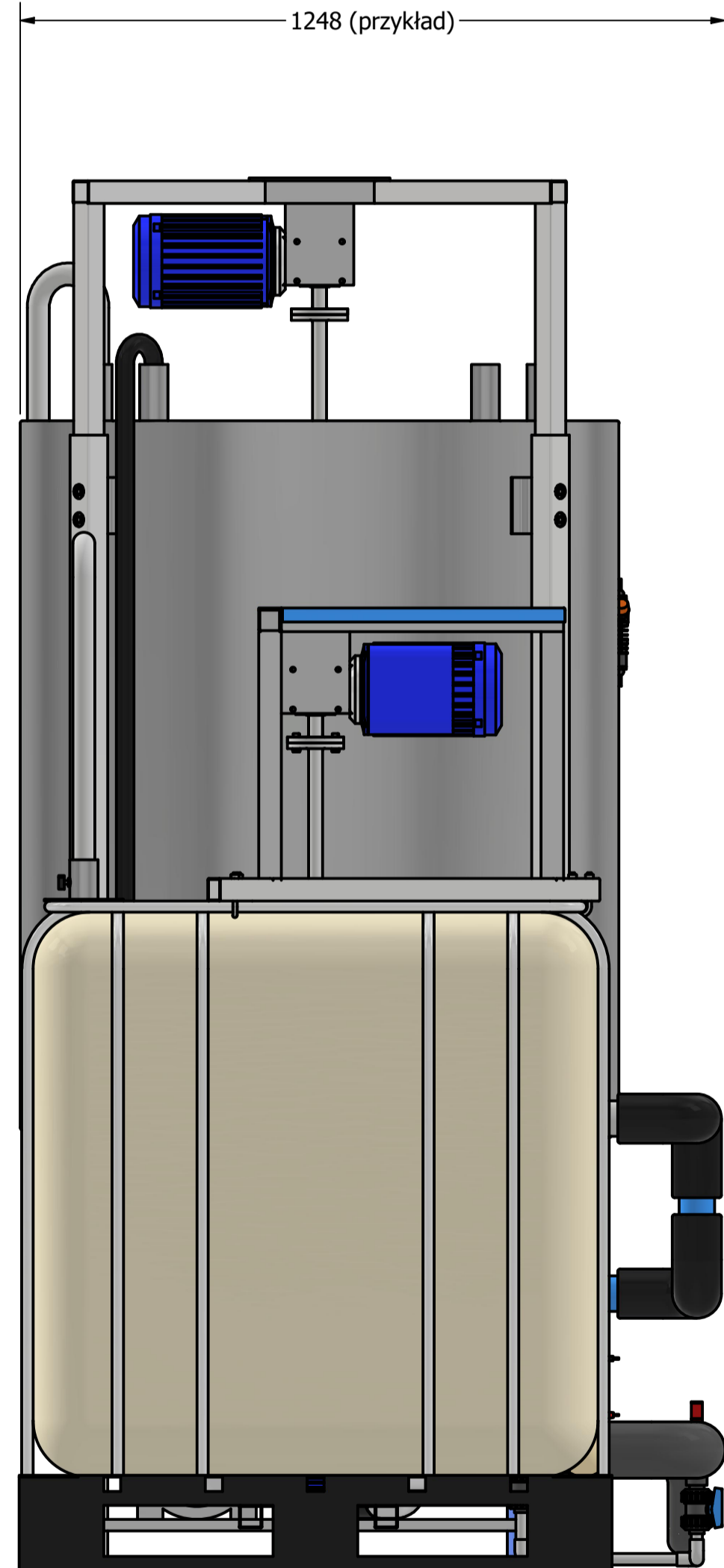
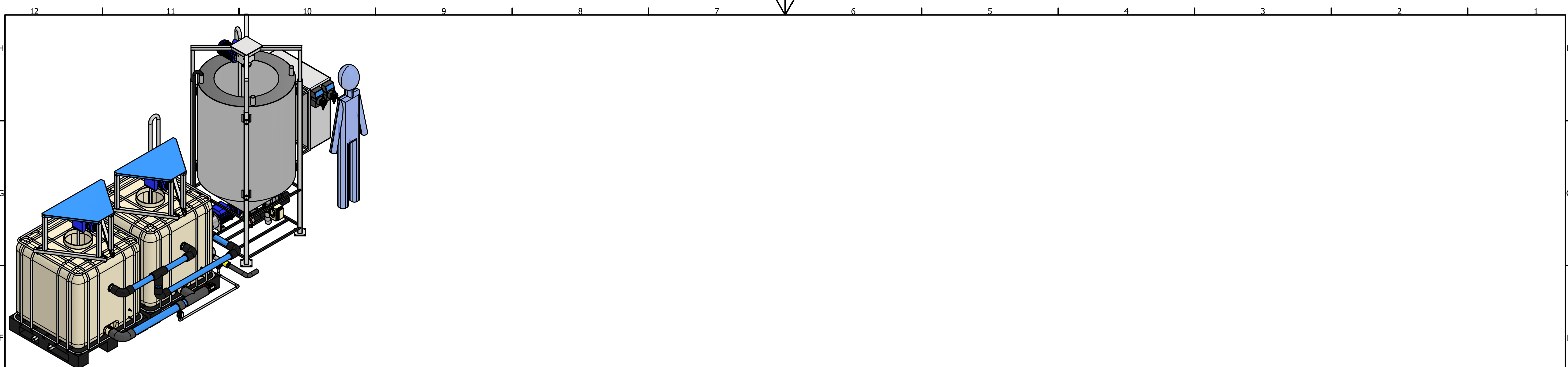
Walcowy element pasujący do wału elementu mieszającego

Otwór w walcowym elemencie umożliwiający zablokowanie go na wale

850 (przykład)

Rys. 10 Wał i wirnik elementu mieszającego zbiornika reakcji

DRAWN	PC	27.09.2024		
CHECKED			TITLE	
QA				
MFG				
APPROVED				
			SIZE	DWG NO
			A1	P Paletozbiorniki
			SCALE	REV
			1 / 2	
			SHEET 10 OF 11	



Rys. 11 Poglądowy rysunek zestawu instalacji

DRAWN	PC	27.09.2024		
CHECKED			TITLE	
QA				
MFG				
APPROVED				
			SIZE	DWG NO
			A1	P Paletozbiorniki
			SCALE	1 / 10
				SHEET 11 OF 11